

# Valores Femeninos en la Empresa

**Prof<sup>a</sup>. Nuria Chinchilla**

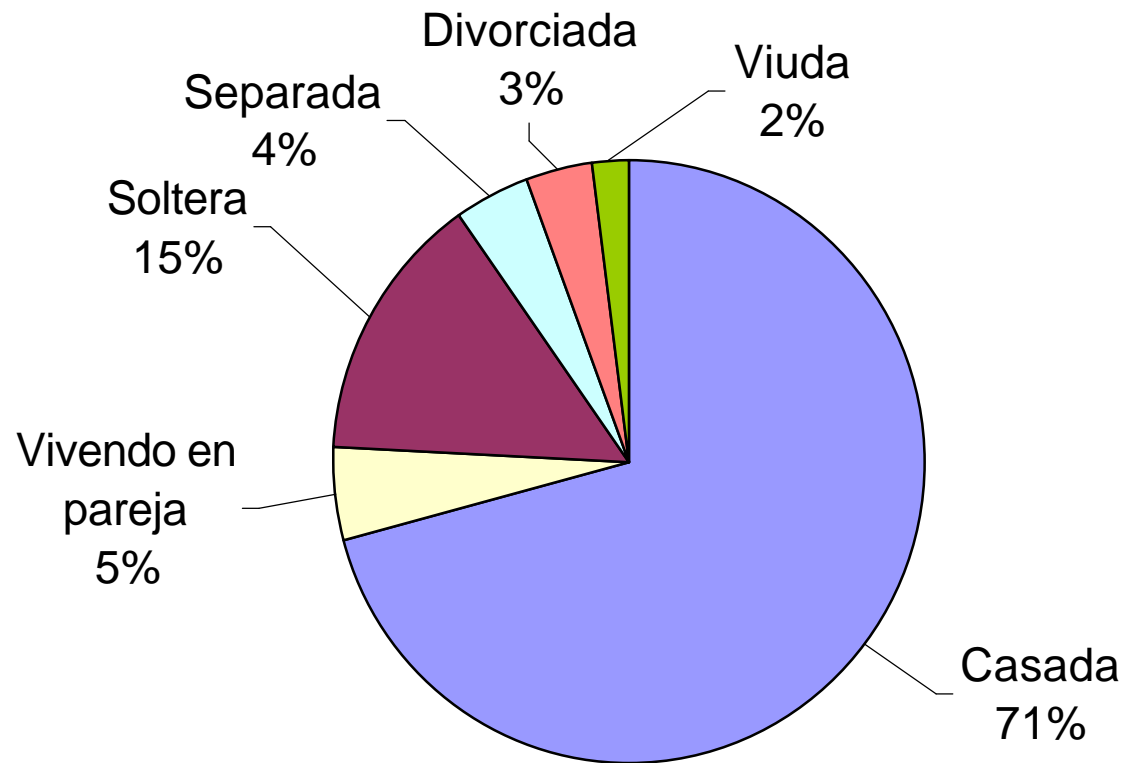
**Prof. Steven Poelmans**

**Consuelo León**

**Centro de Investigación Trabajo-Familia**

**IESE-Univ. de Navarra**

## ESTADO CIVIL DE LAS ENCUESTADAS

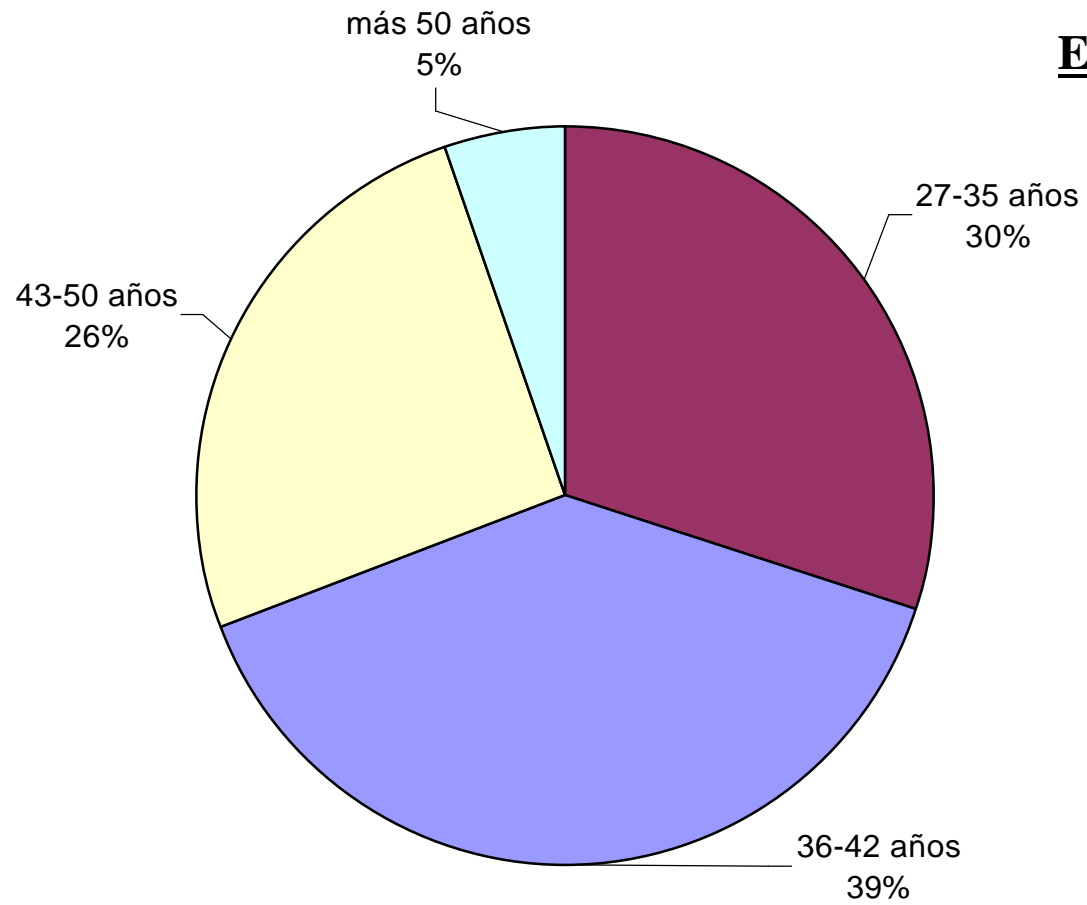


El cuestionario se envió a una muestra de 1.266 directivas. El porcentaje de respuesta ha sido de un 11,45%.

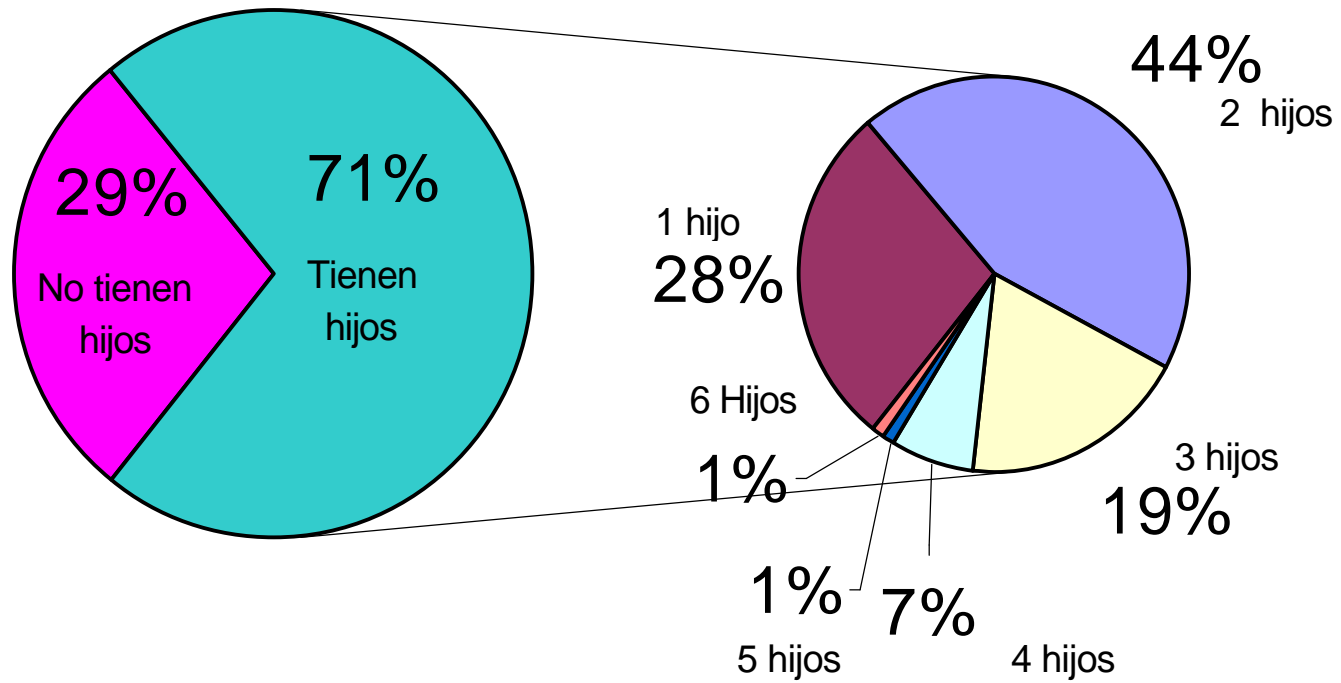
Todas las directivas están en activo.

## PERFIL DE LAS ENCUESTADAS

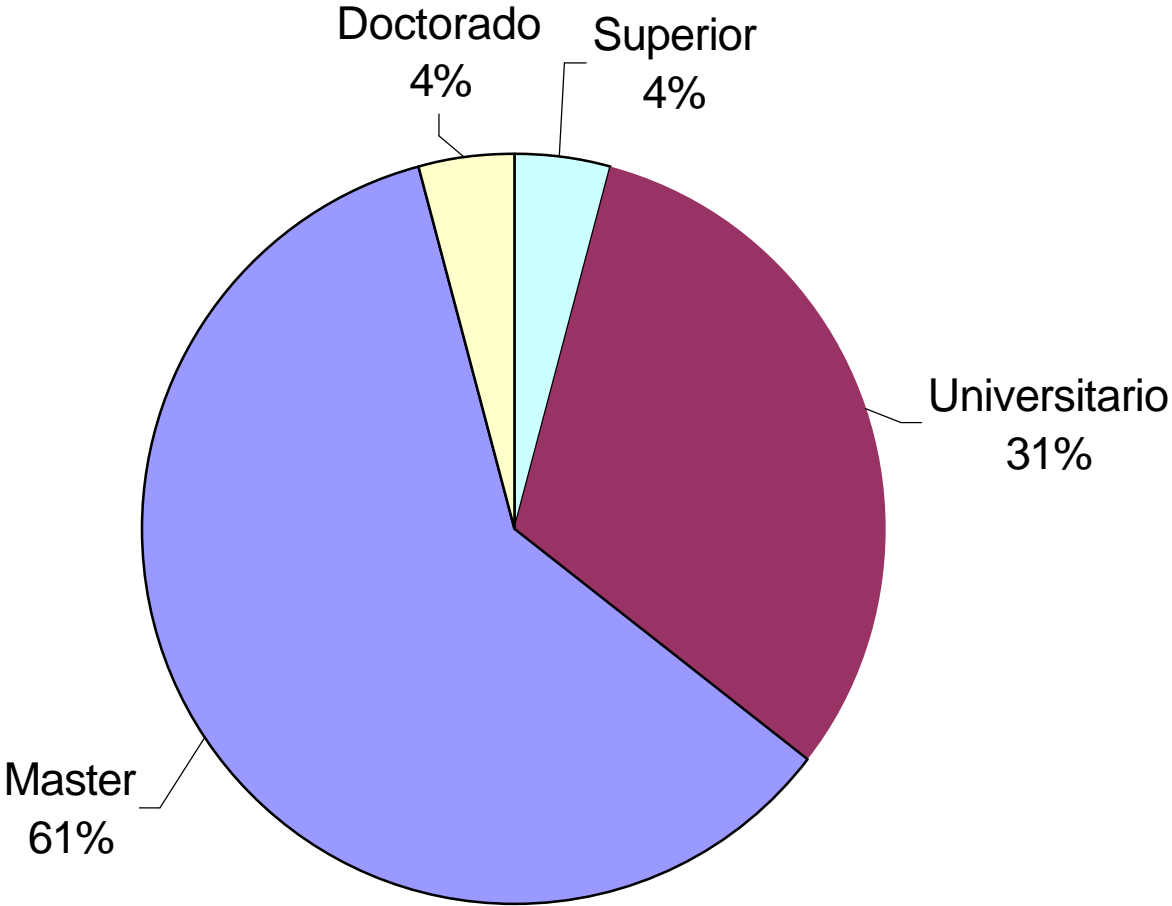
### EDAD



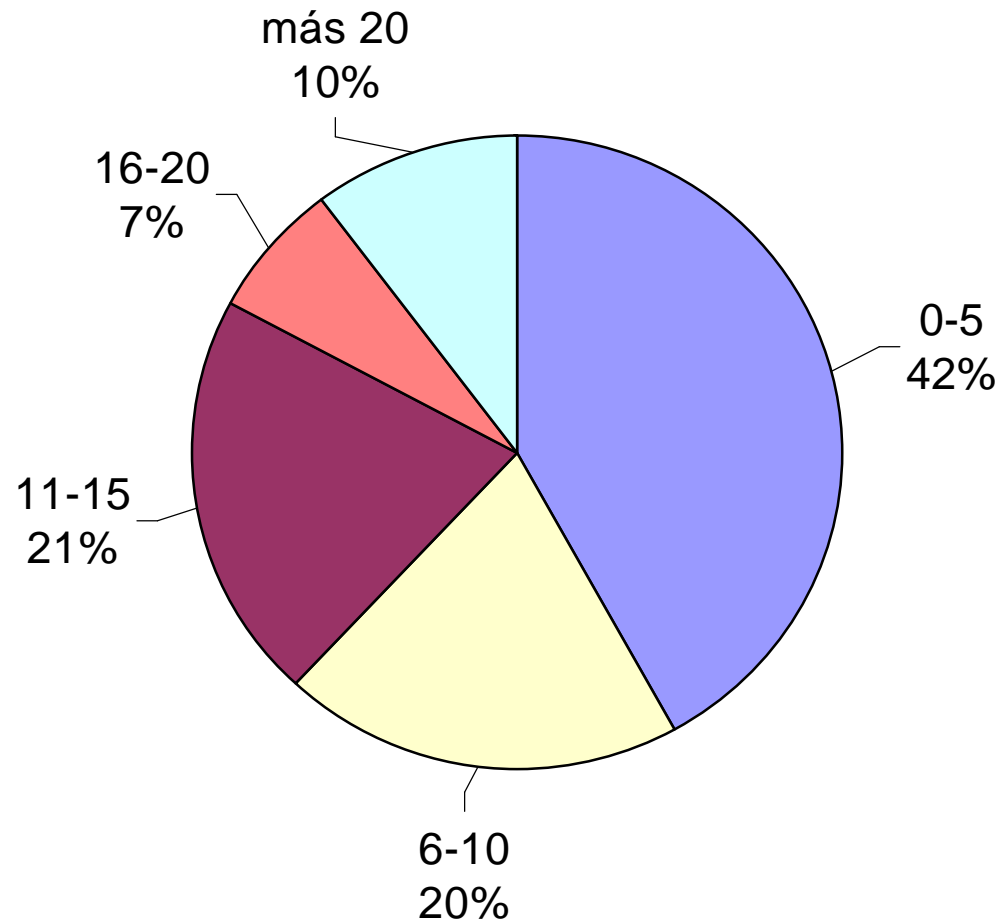
## PORCENTAJES DE MUJERES CON HIJOS



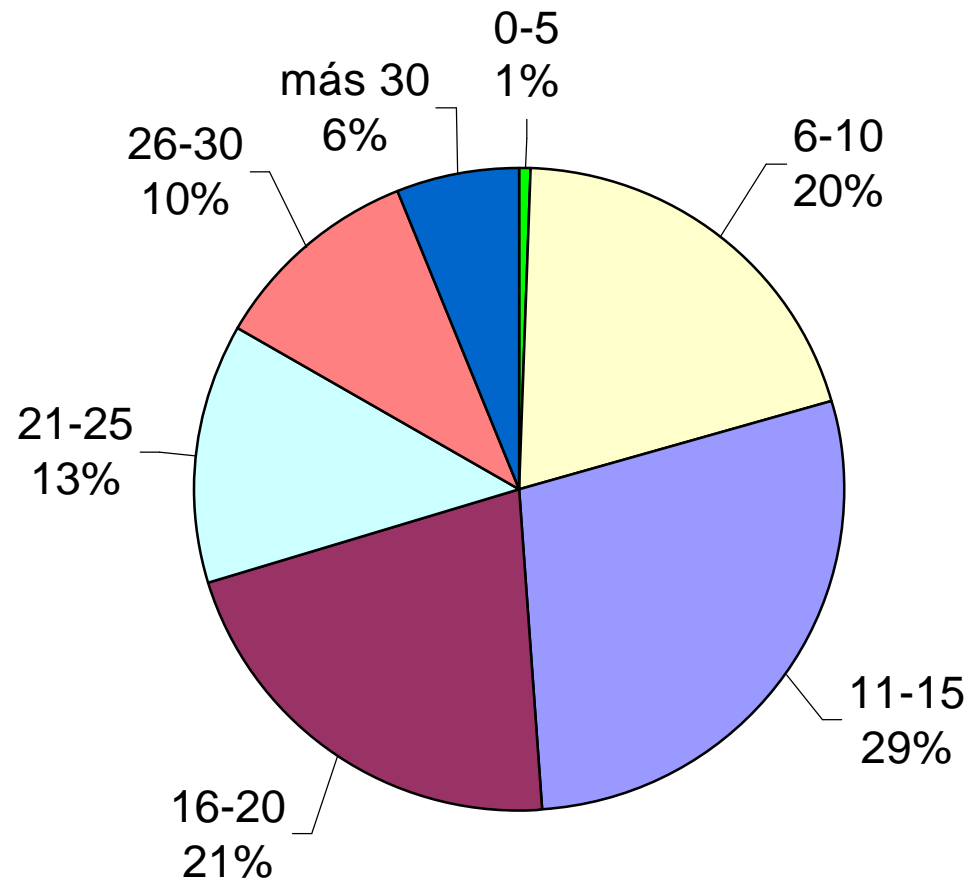
# NIVEL DE ESTUDIOS DE LAS ENCUESTADAS



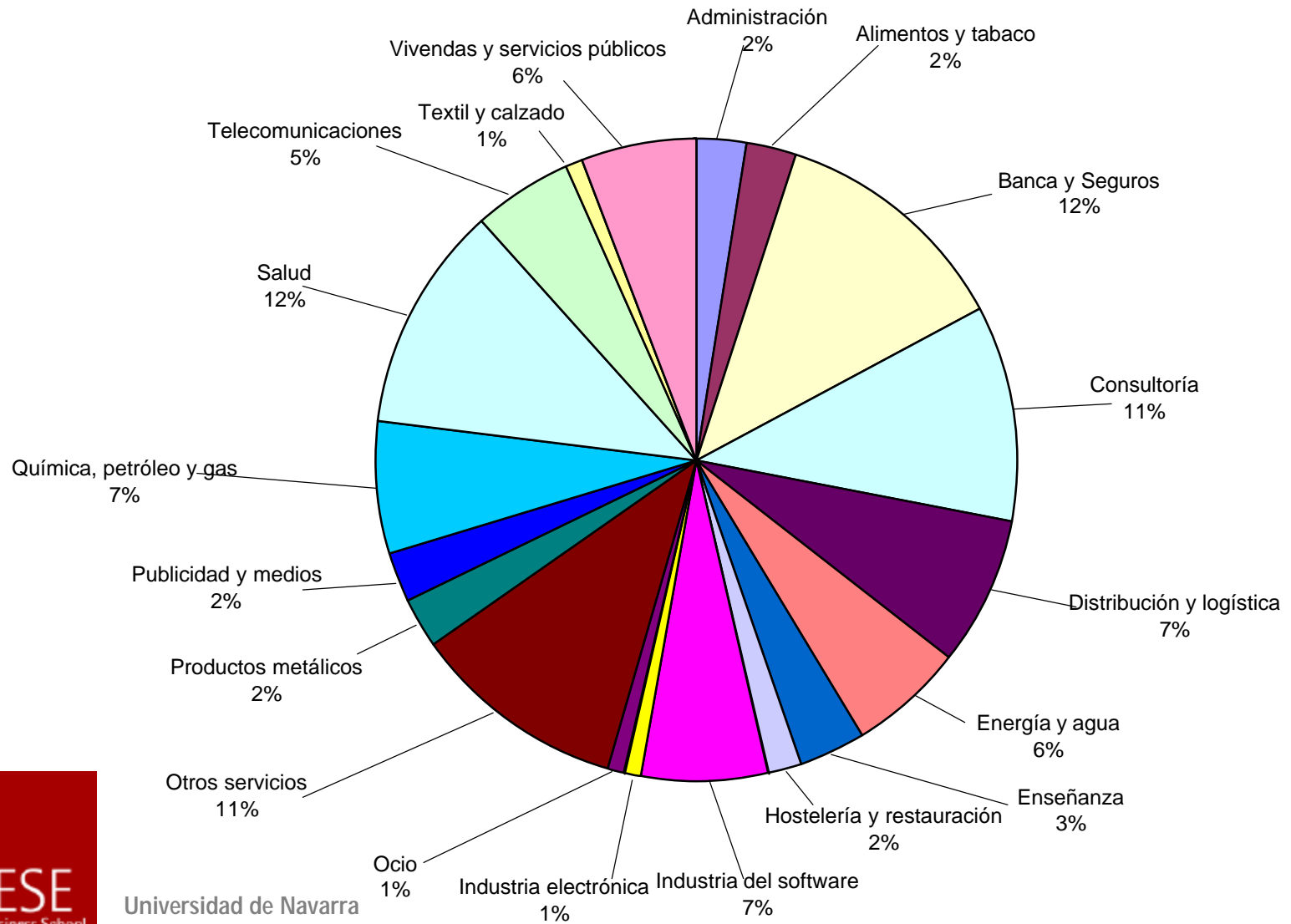
## NÚMERO DE AÑOS TRABAJANDO EN LA ACTUAL EMPRESA



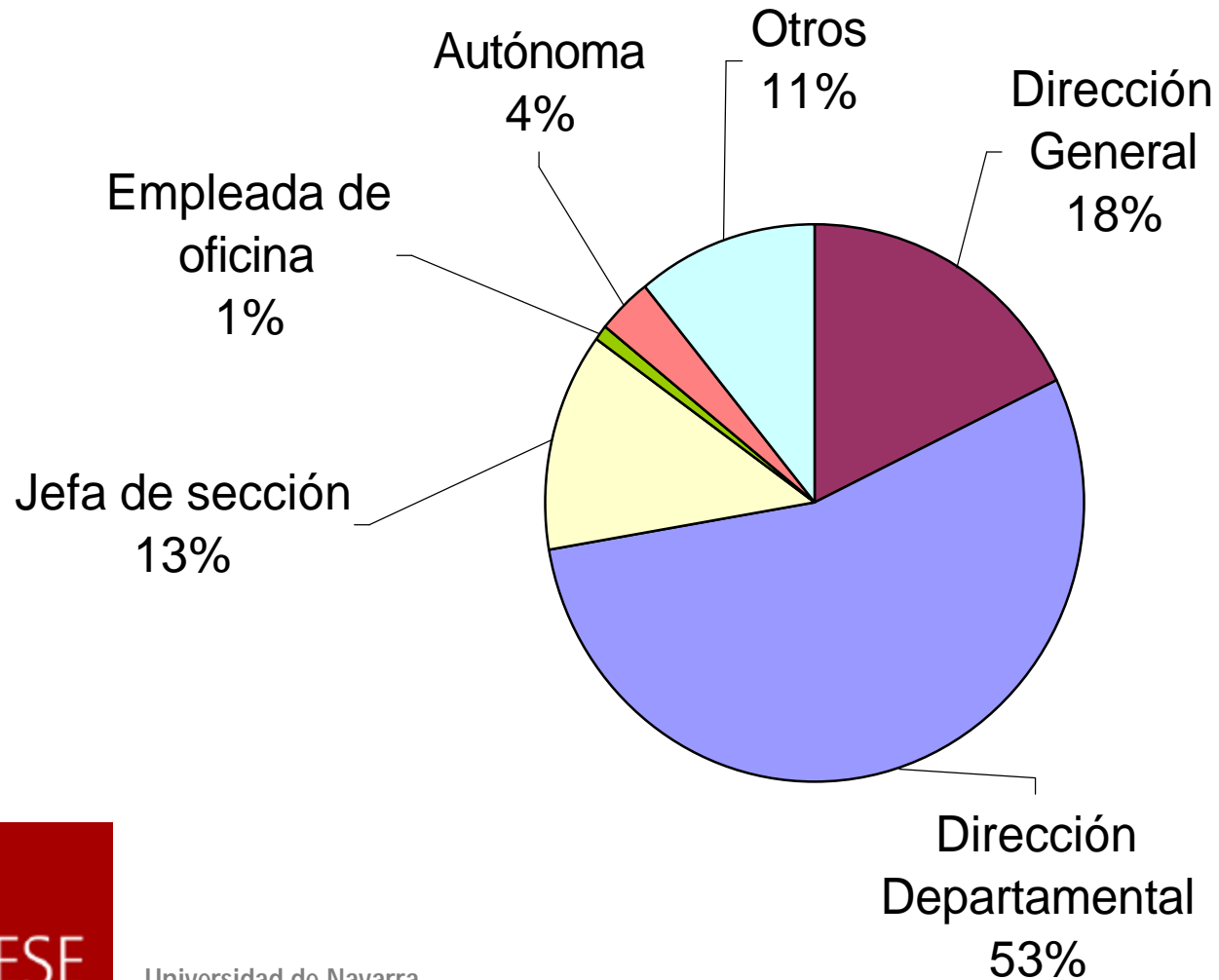
## AÑOS DE EXPERIENCIA PROFESIONAL



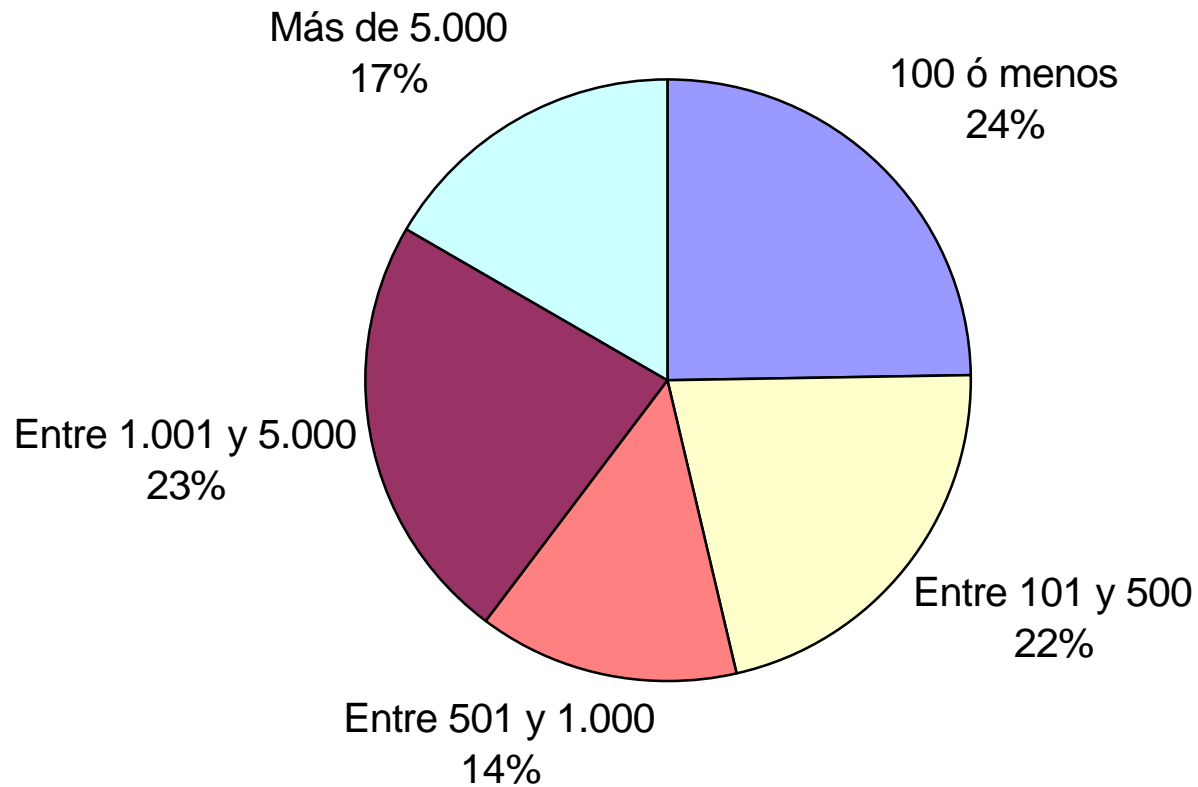
# DISTRIBUCIÓN DE LA MUESTRA POR SECTORES DE ACTIVIDAD



## NIVEL DE TRABAJO DE LAS ENCUESTADAS

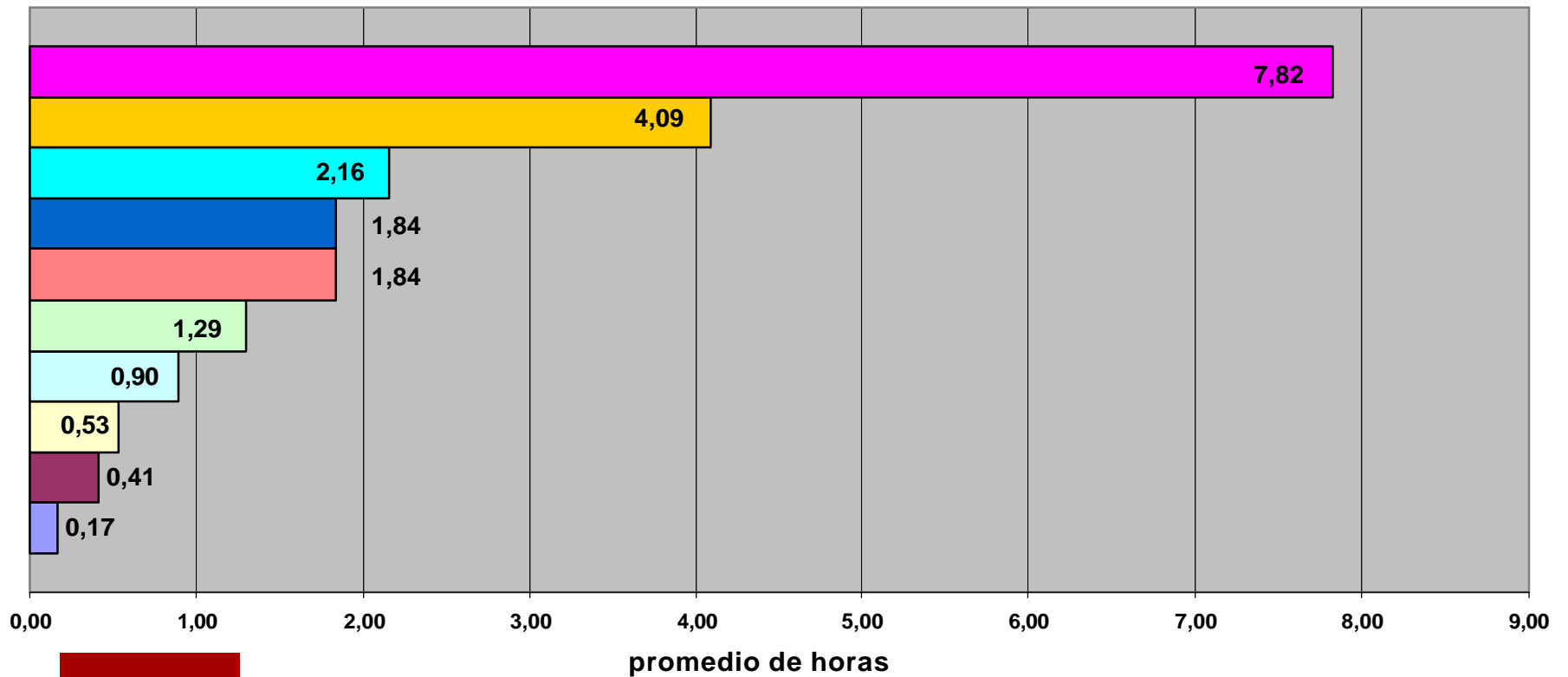


## NÚMERO DE EMPLEADOS EN LA EMPRESA



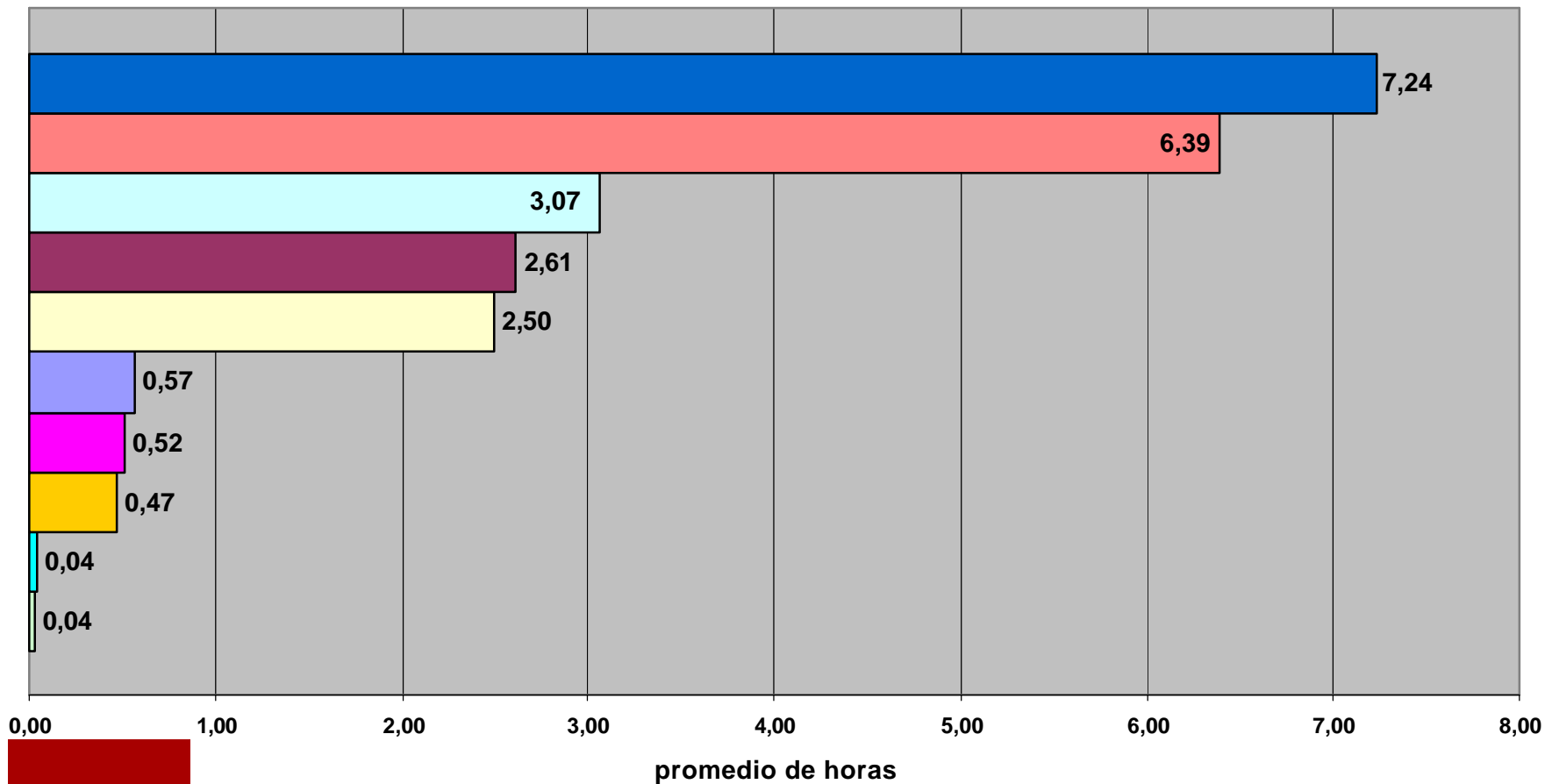
## ¿Cuántas horas dedicas al día durante la semana laboral a...?

- compromiso comunitarios
- relación amigos
- relación padres
- mundo personal
- relación jefe
- relación hijos
- relación esposo
- relación compañeros
- proyecto profesional
- compromiso empresa



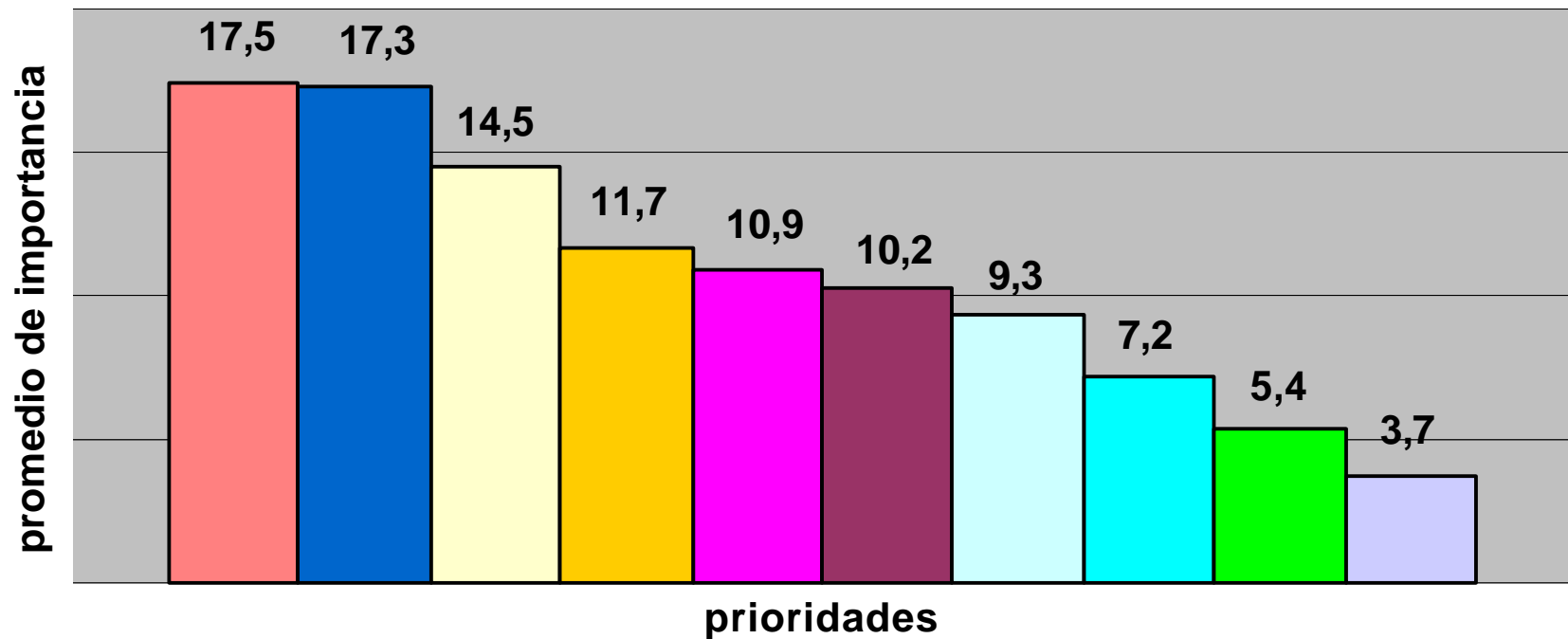
## ¿Cuántas horas dedicas al día durante el fin de semana a...?

- relación jefe
- relación compañeros
- proyecto profesional
- compromiso empresa
- compromisos comunitarios
- relación padres
- relación amigos
- mundo personal
- relación hijos
- relación esposo

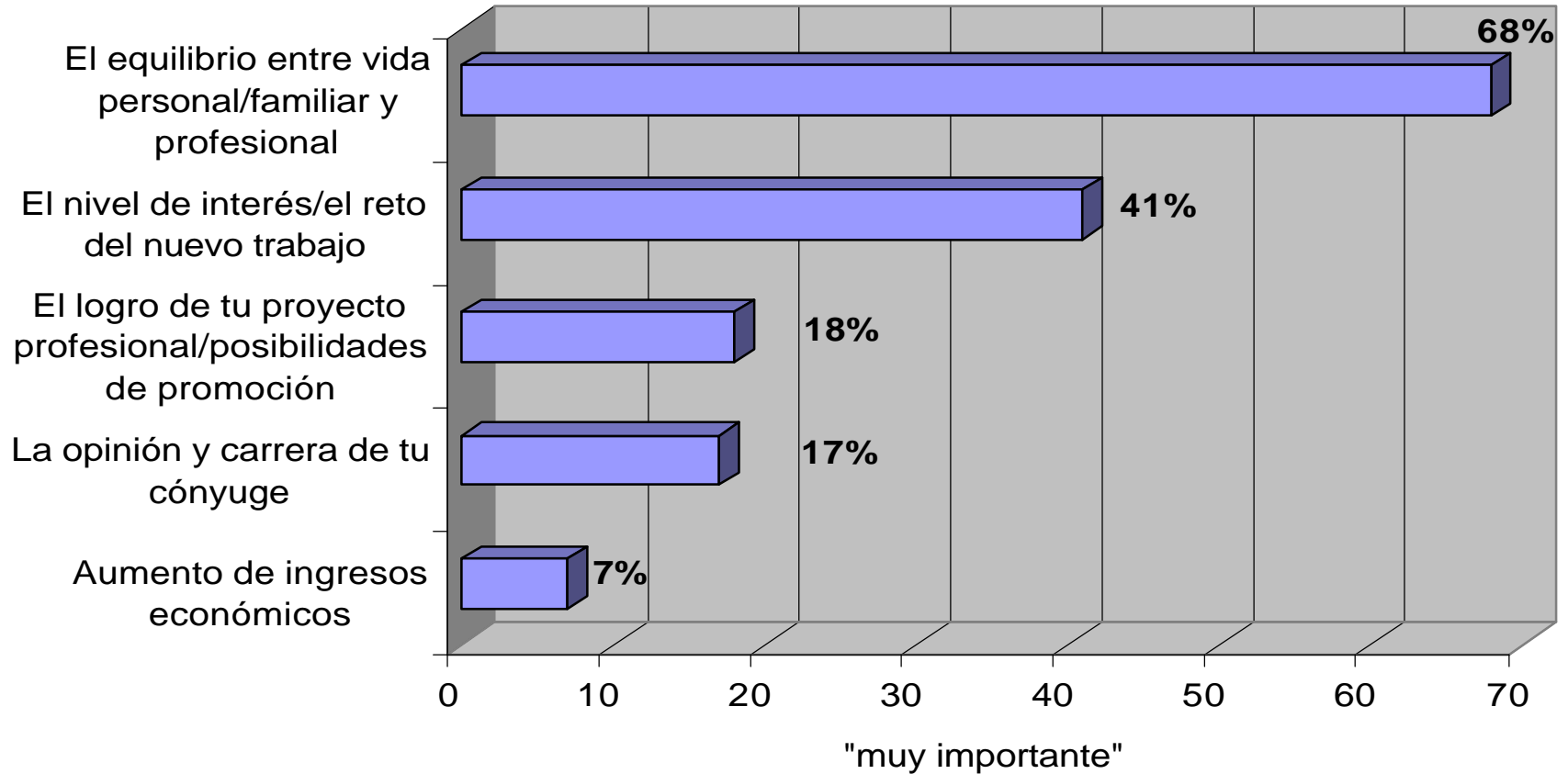


## ¿CUÁLES SON LAS PRIORIDADES EN TU VIDA?

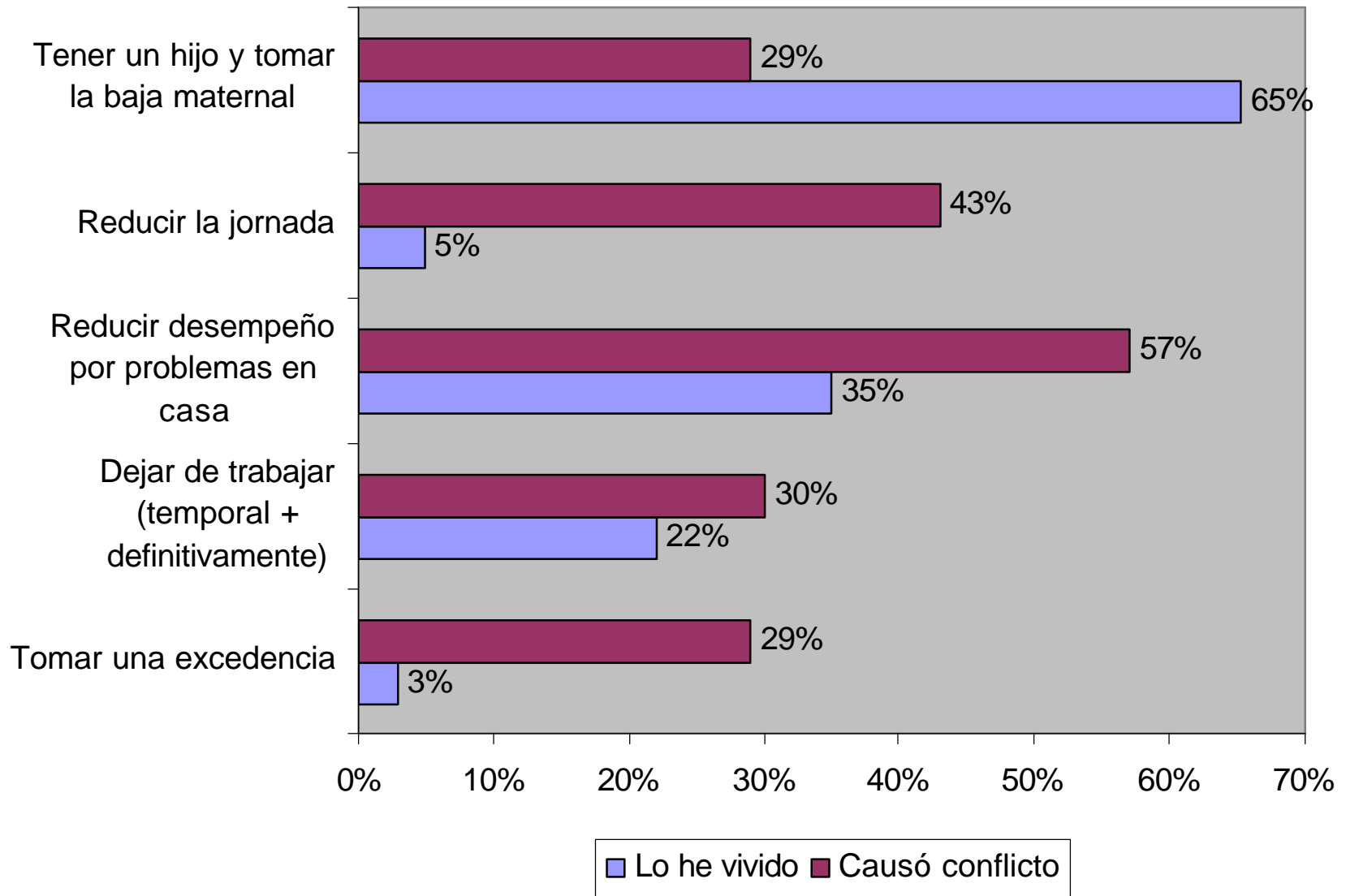
- |                        |                          |                       |
|------------------------|--------------------------|-----------------------|
| ■ relación con hijos   | ■ relación con esposo    | ■ relación con padres |
| ■ proyecto profesional | ■ compromiso con empresa | ■ relación con amigos |
| ■ mundo personal       | ■ relación compañeros    | ■ relación jefe       |
| ■ compromiso comunidad |                          |                       |



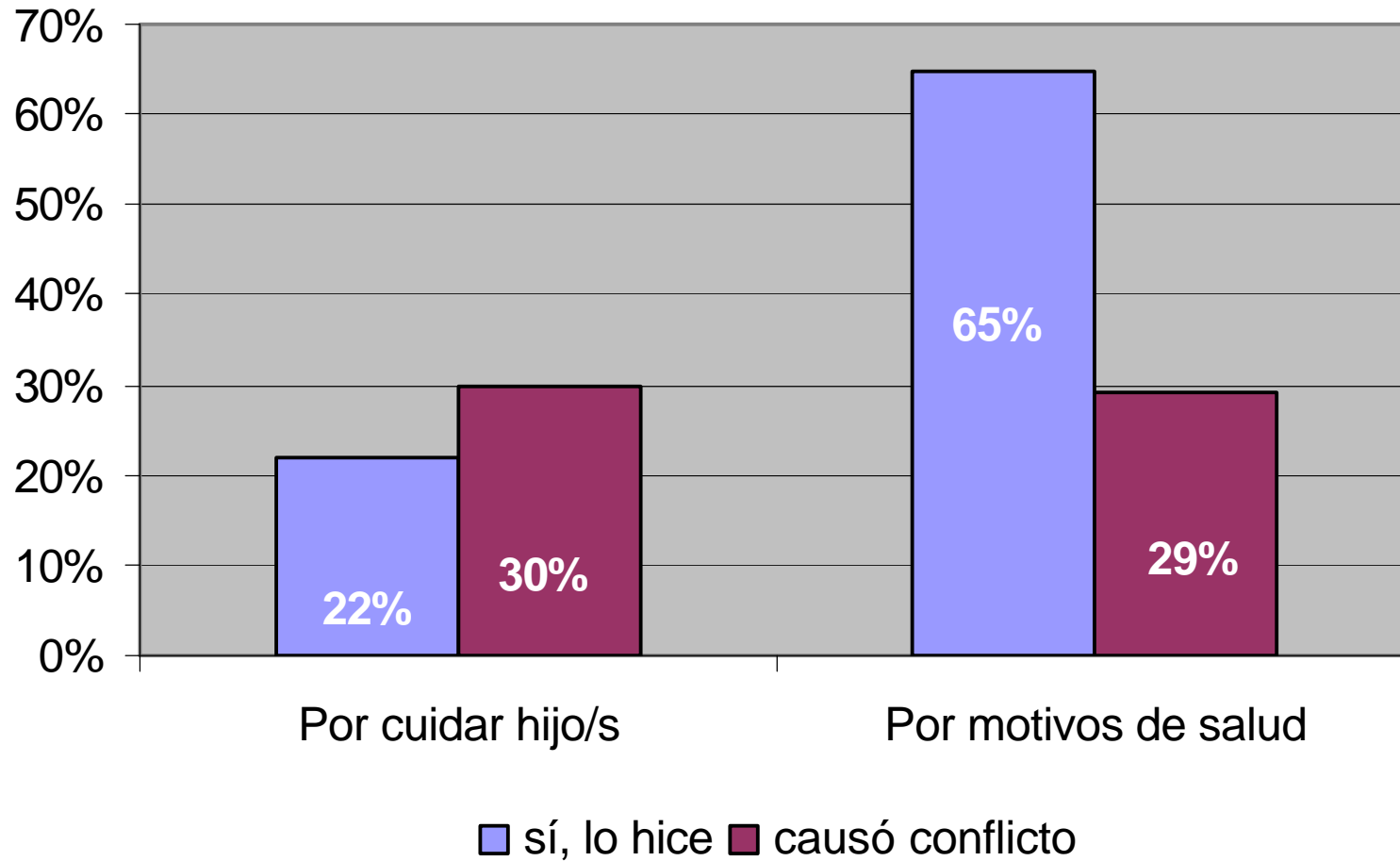
**¿Qué criterios son muy importantes para ti a la hora de tomar decisiones sobre tu carrera profesional?**



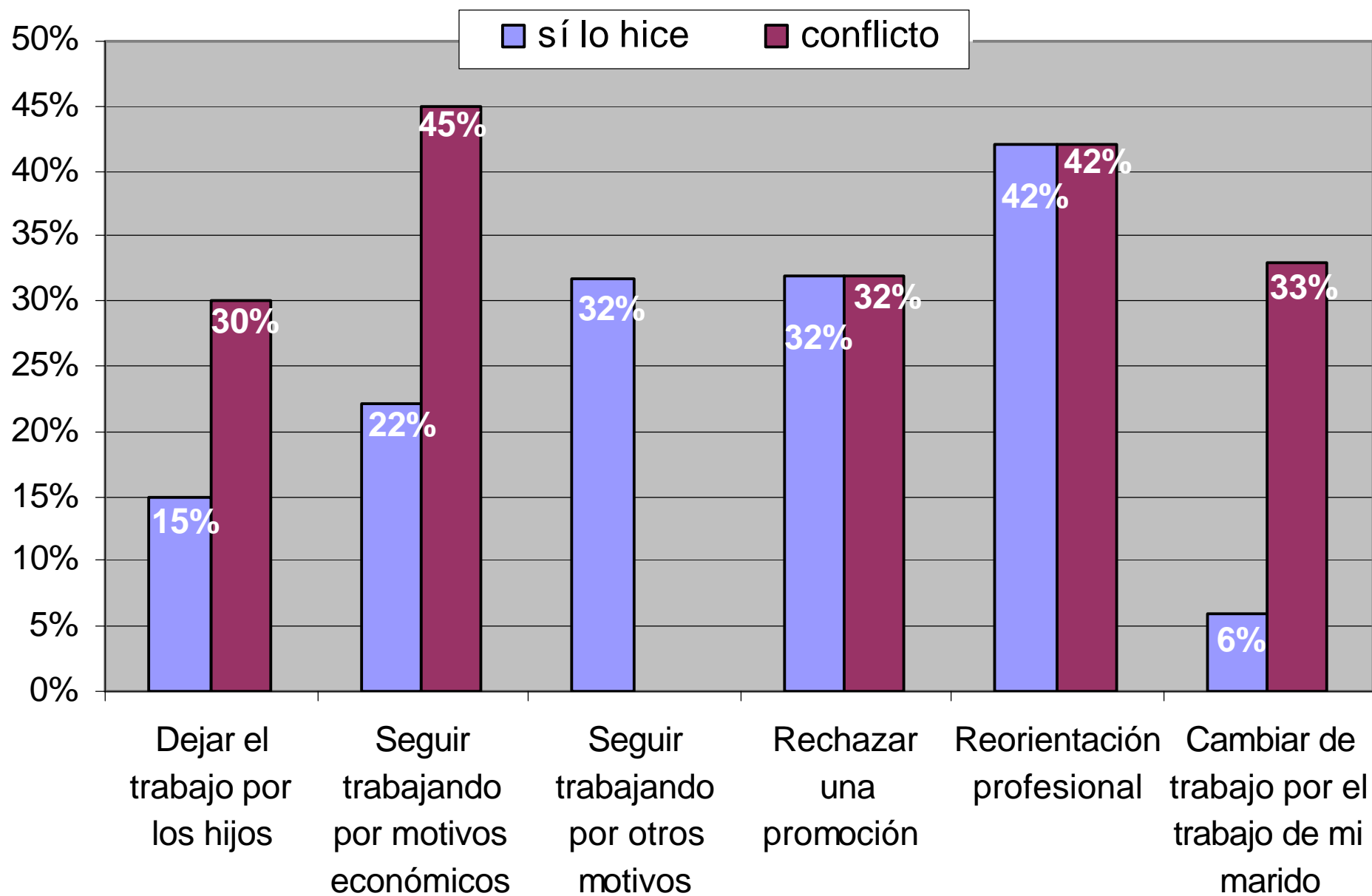
# TENER HIJOS Y CUIDARLOS



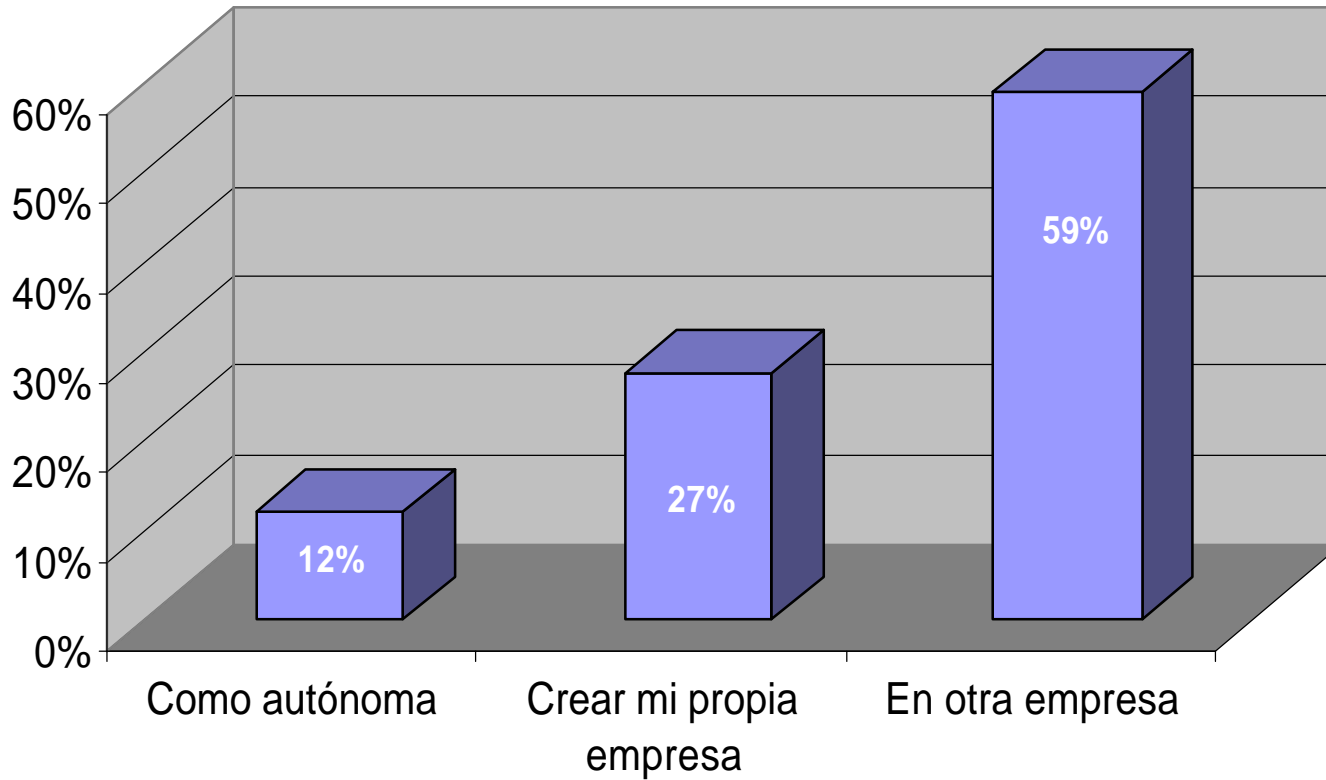
## MOTIVOS POR LOS QUE HAS DEJADO DE TRABAJAR



## Cambios en la trayectoria profesional

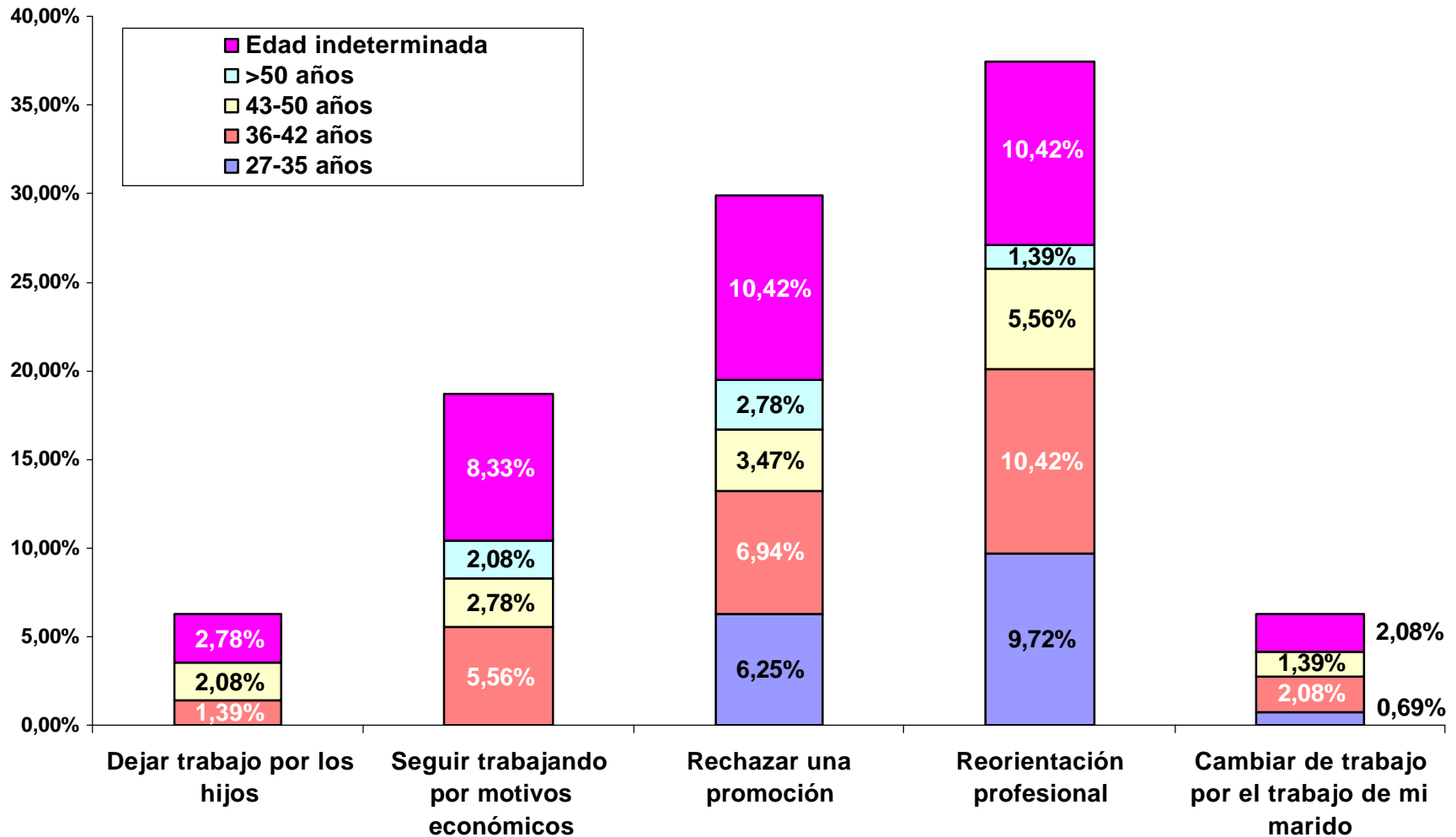


## Reorientación profesional

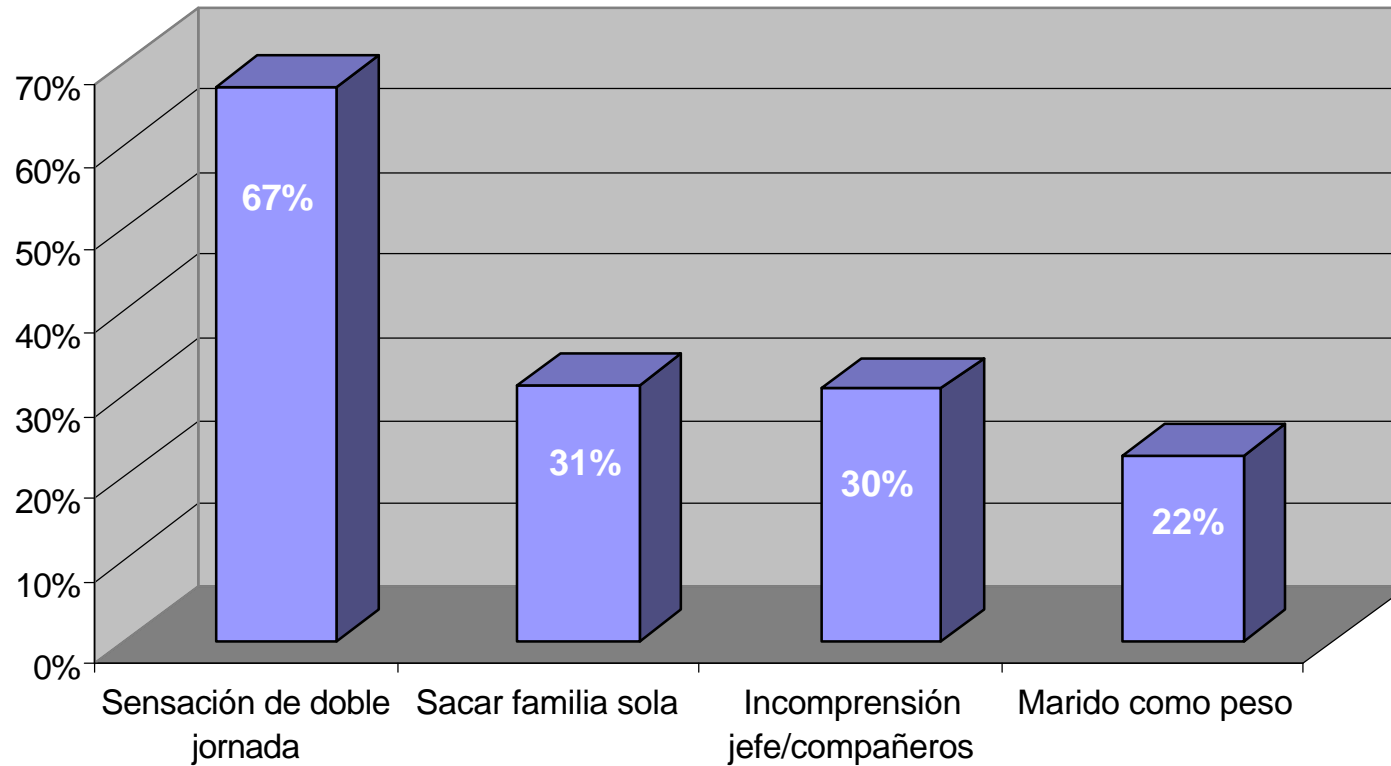


El 2% restante contestó en blanco

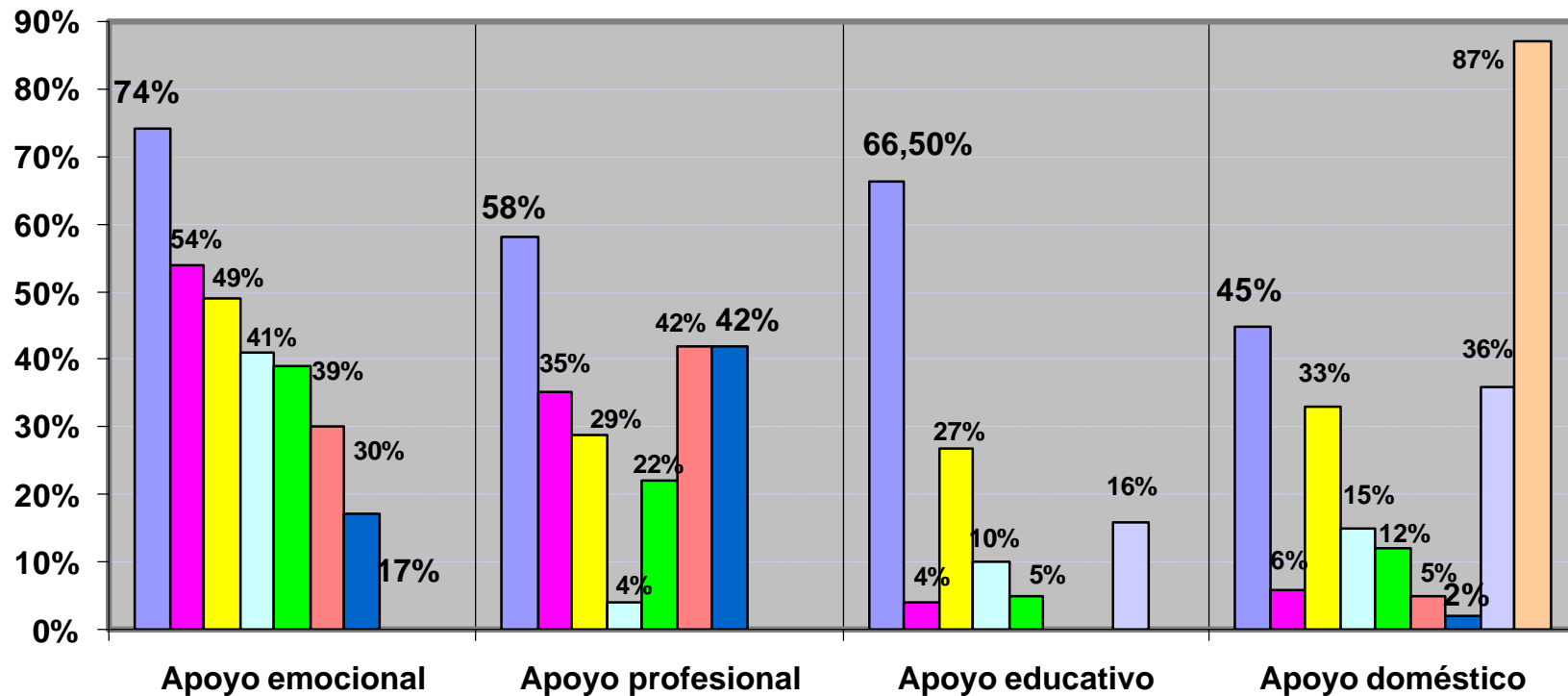
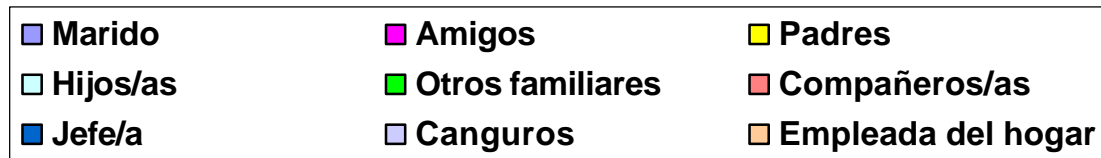
## REORIENTACIÓN PROFESIONAL, según la edad de la muestra



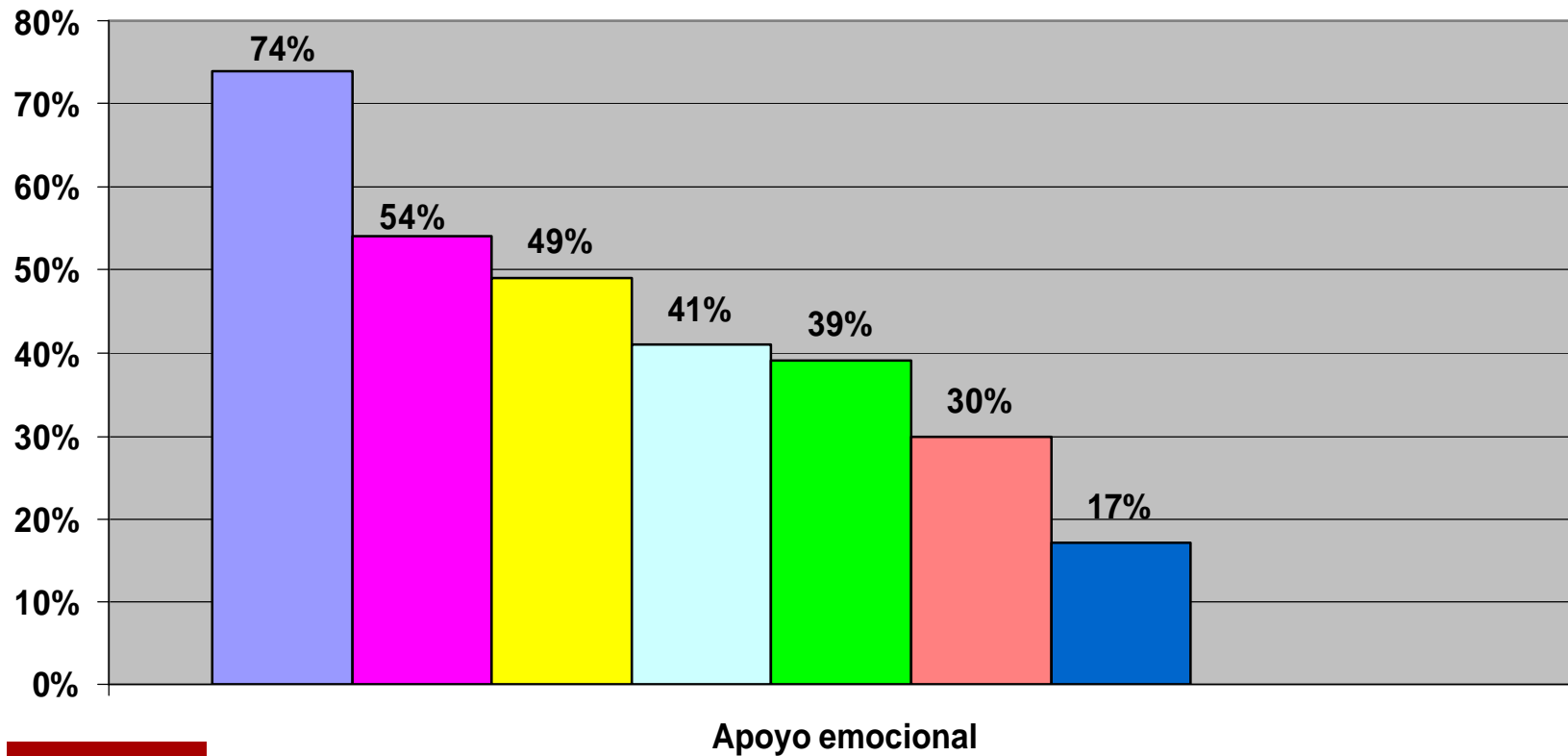
## ¿En qué medida estás de acuerdo con las siguientes afirmaciones?



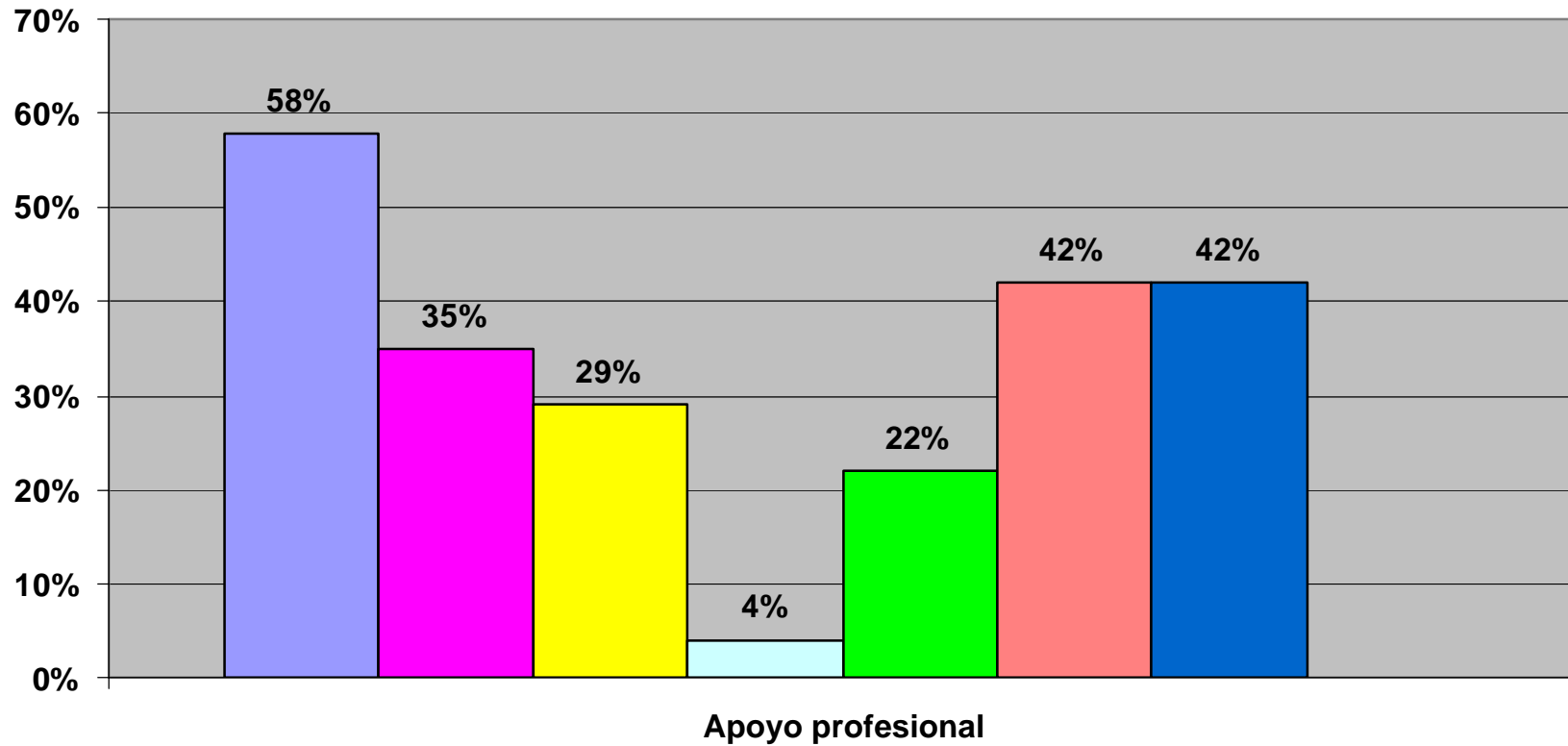
## ¿En qué medida te sientes apoyada en tu doble responsabilidad familiar y profesional? ¿Por quién?



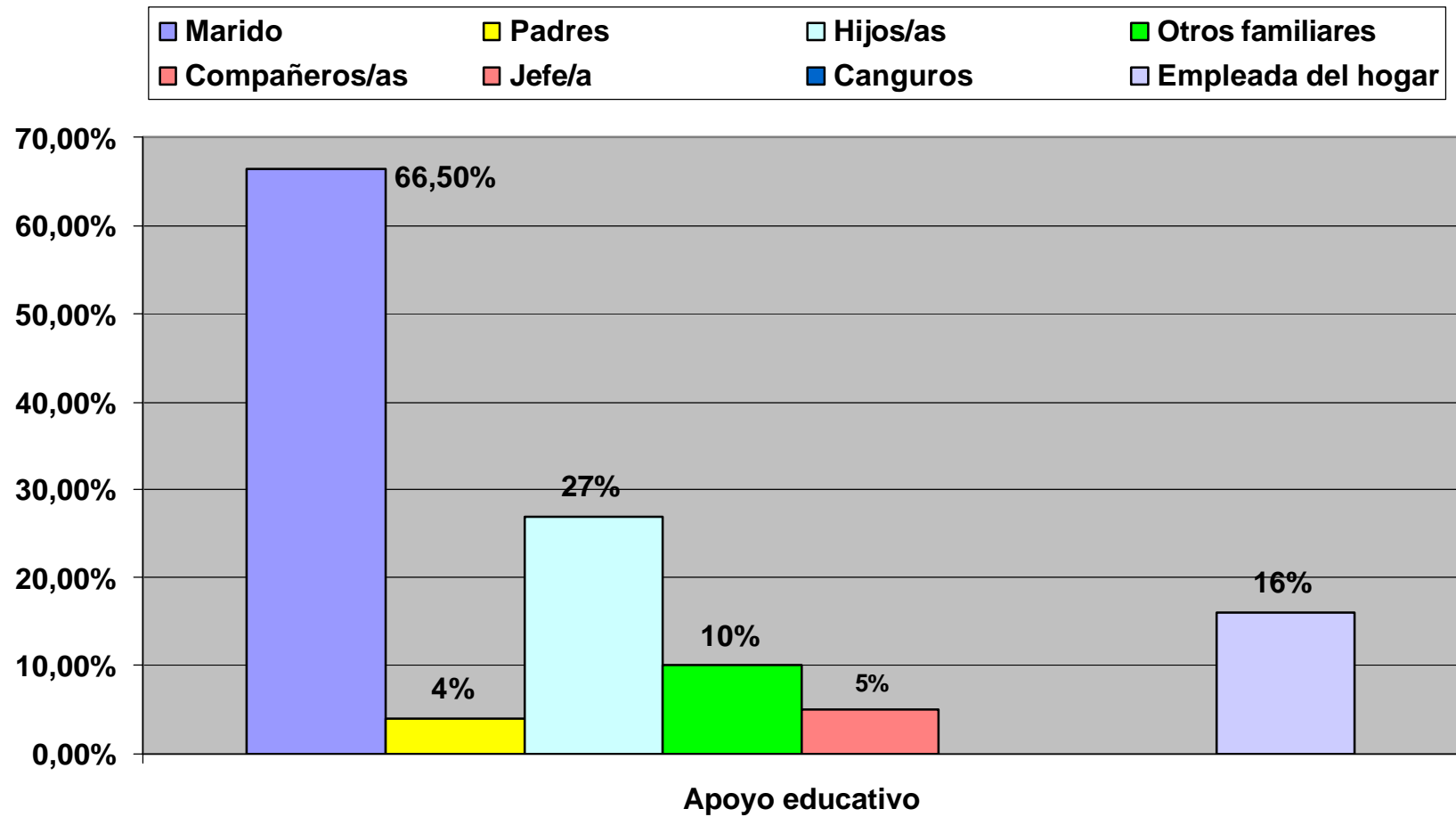
## APOYO EMOCIONAL



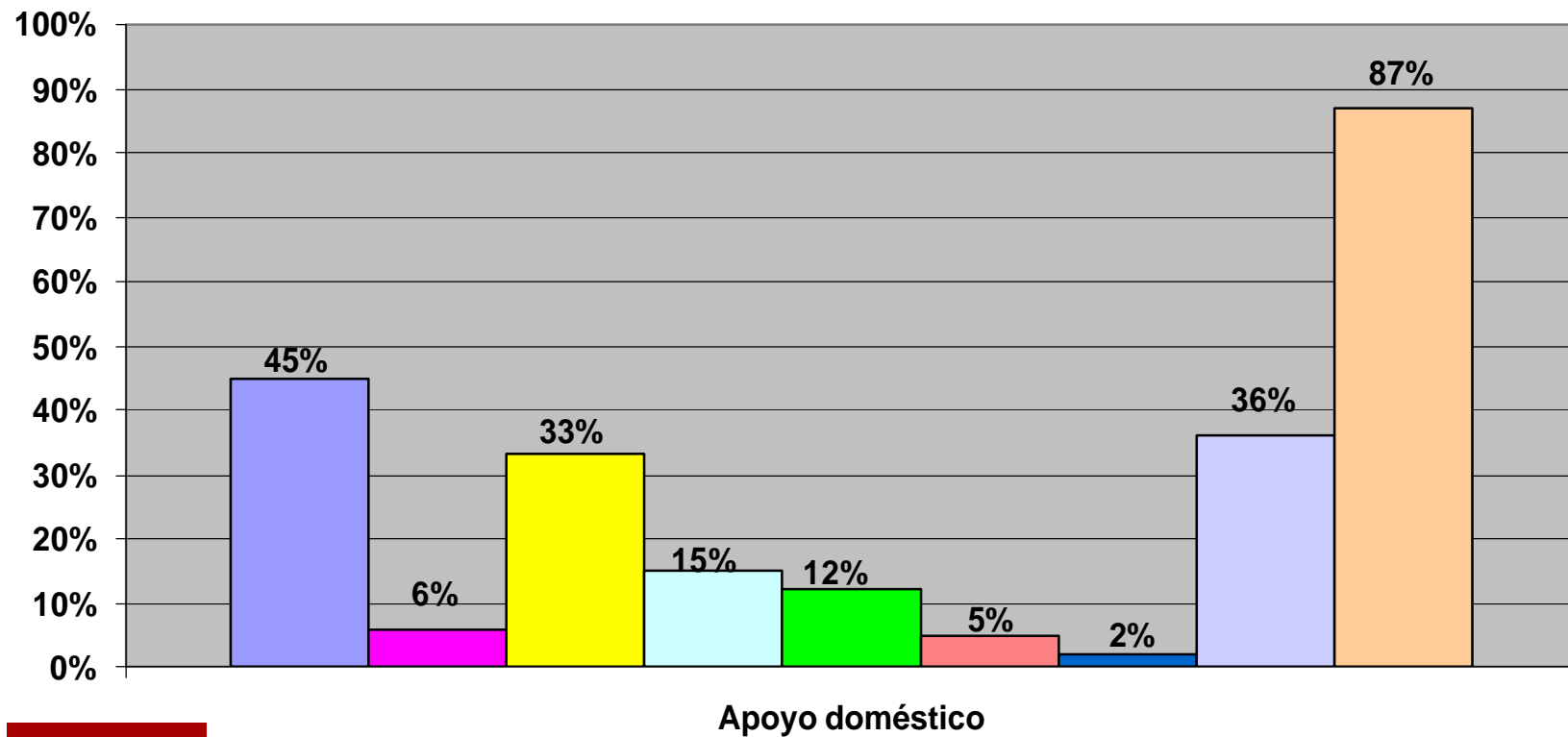
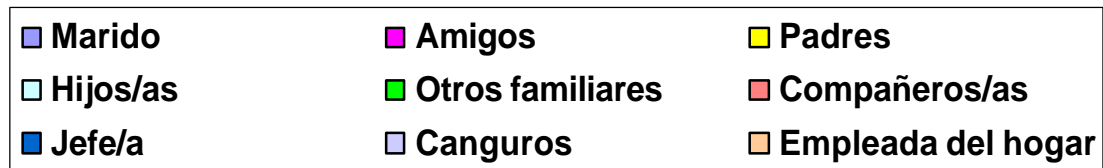
## APOYO PROFESIONAL



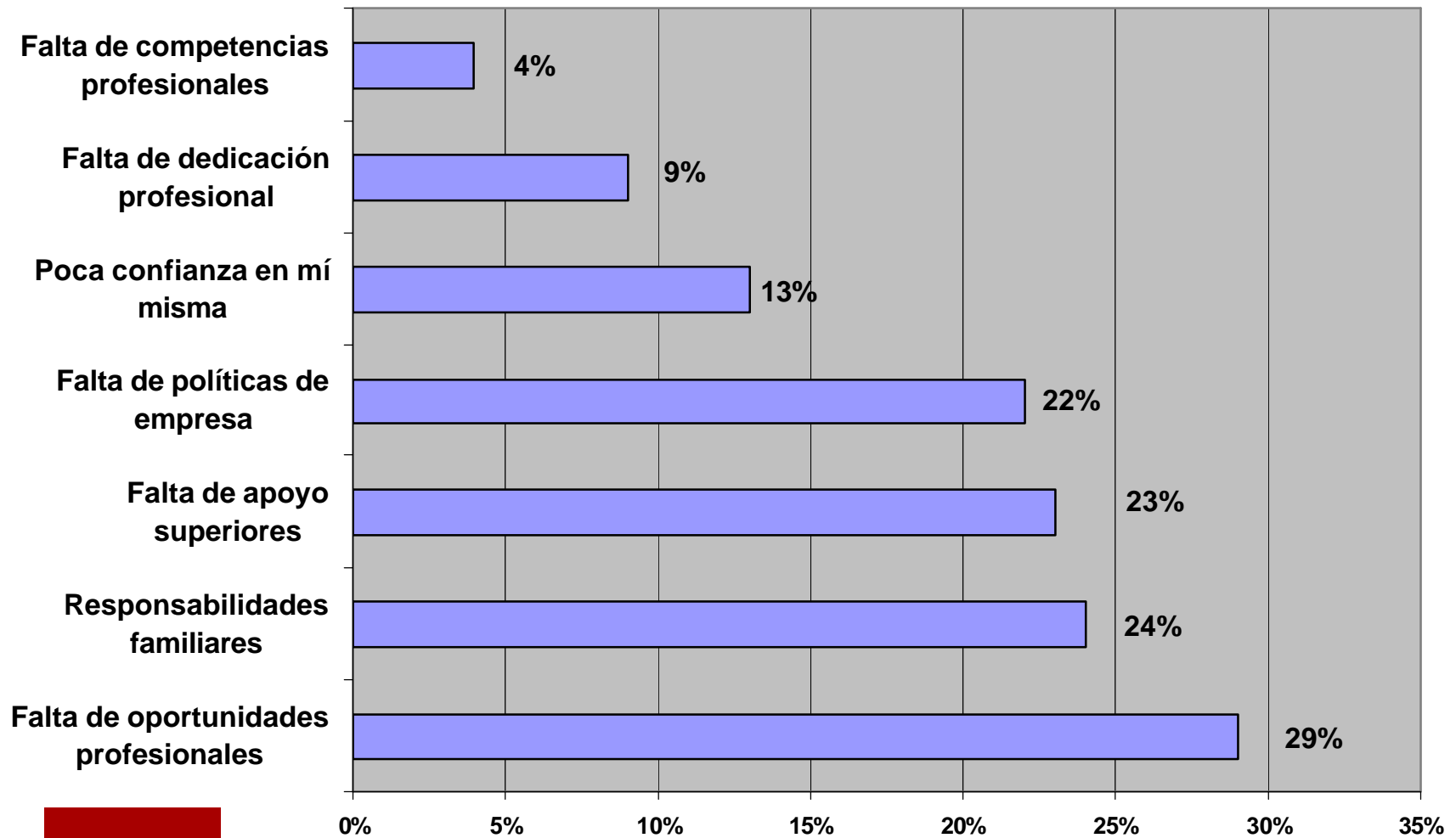
## APOYO EDUCATIVO



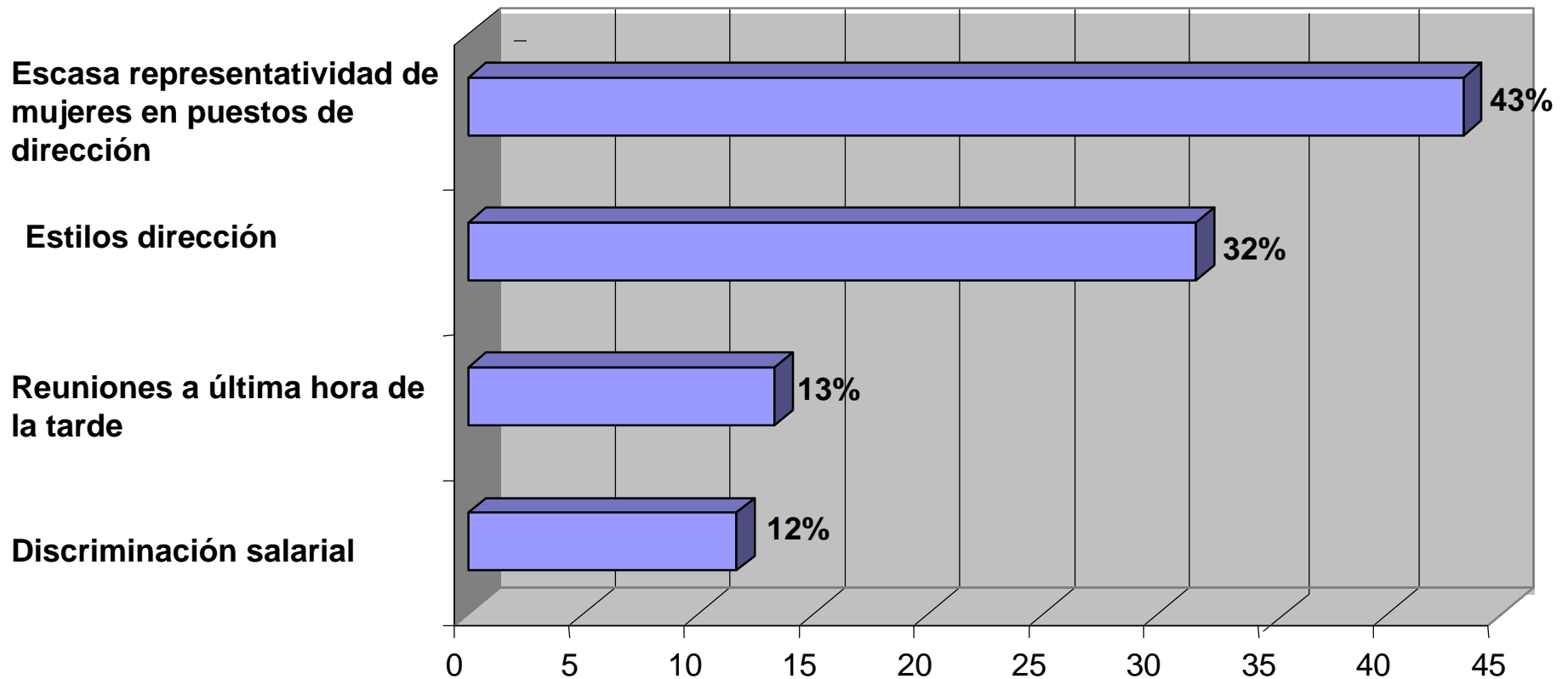
## APOYO DOMÉSTICO



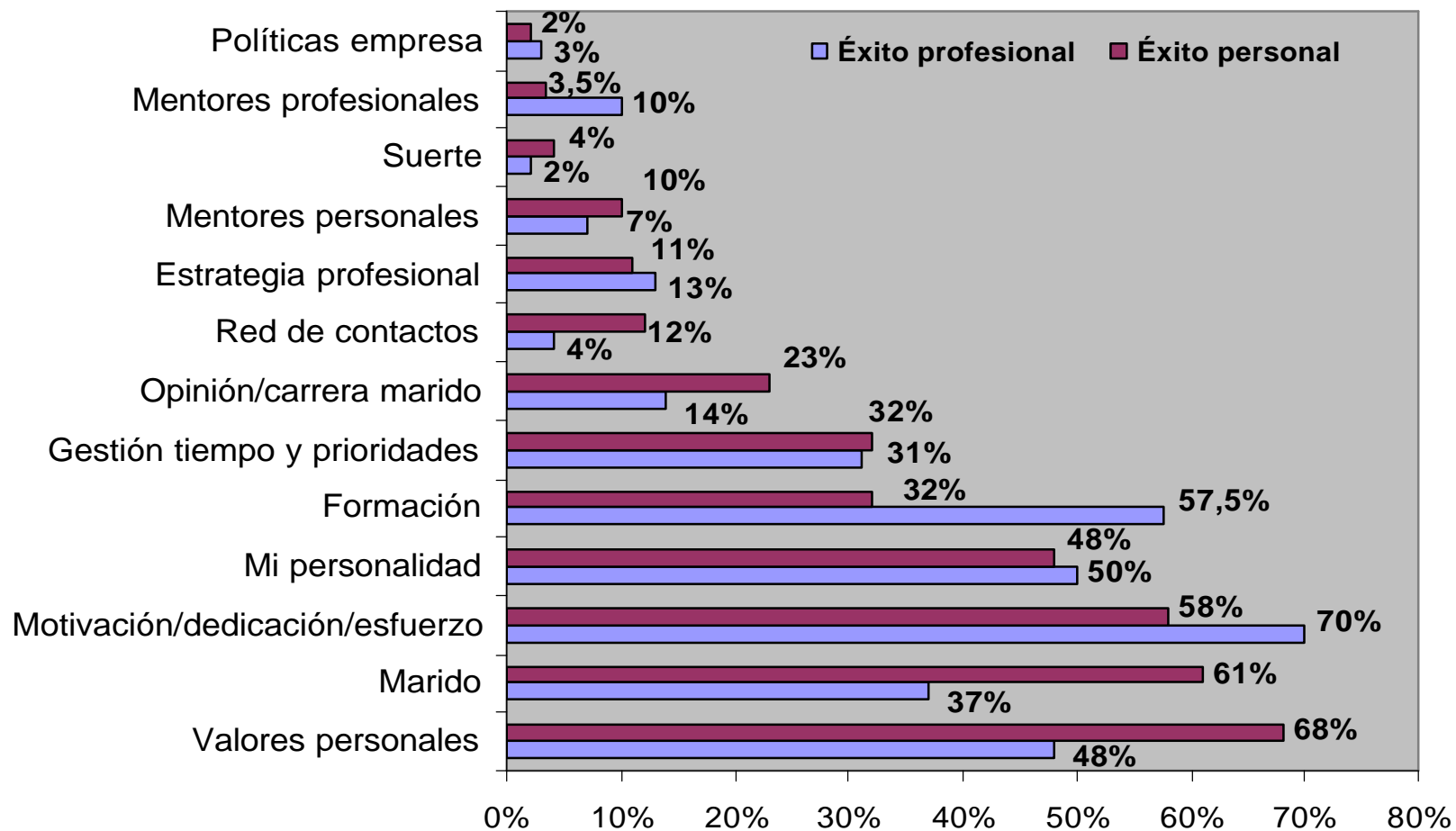
## ¿Cuáles de las siguientes realidades piensas que han sido obstáculo en tu desarrollo profesional?



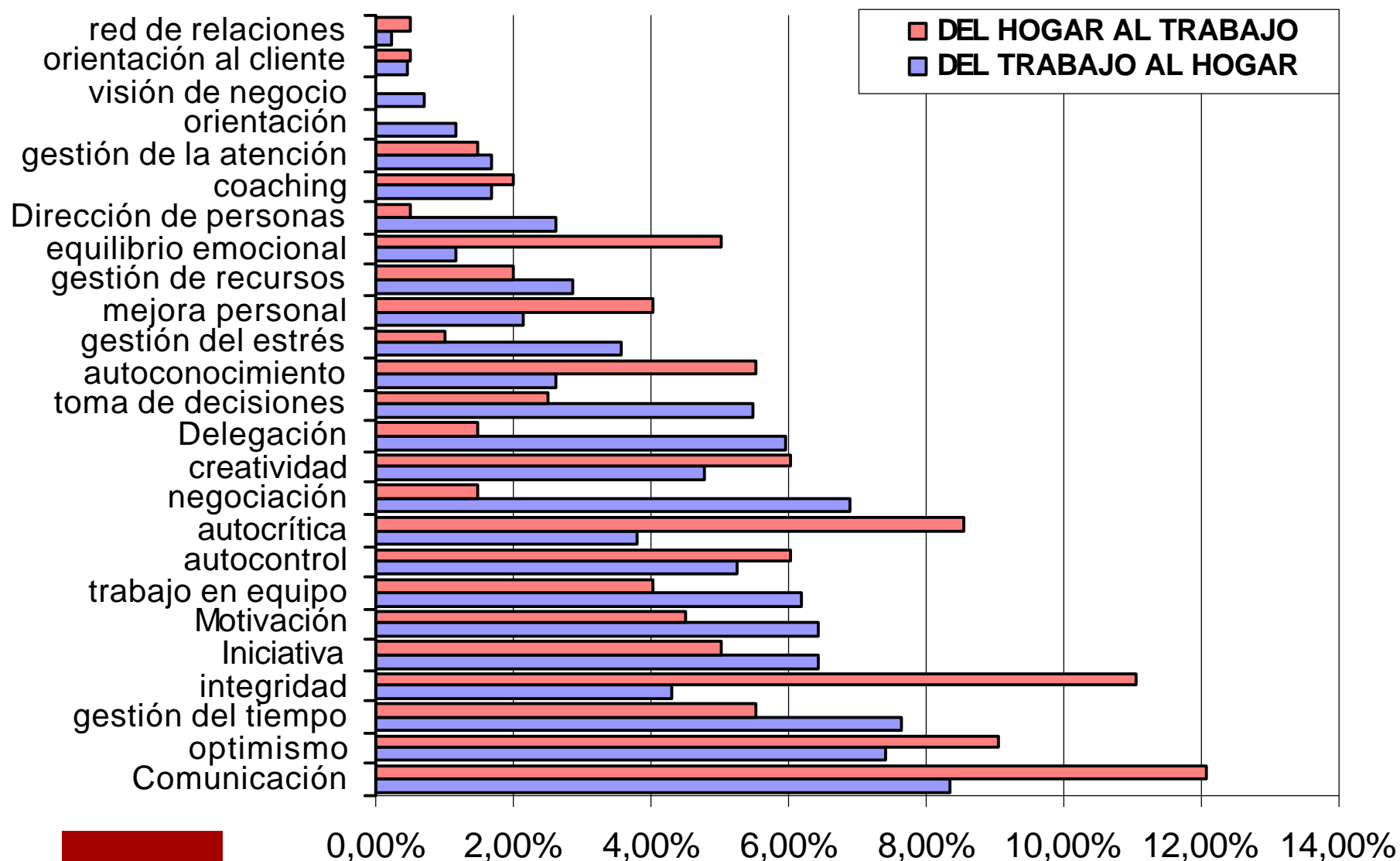
## ¿Qué aspecto de la cultura de la empresa ha sido un obstáculo para tu desarrollo profesional?



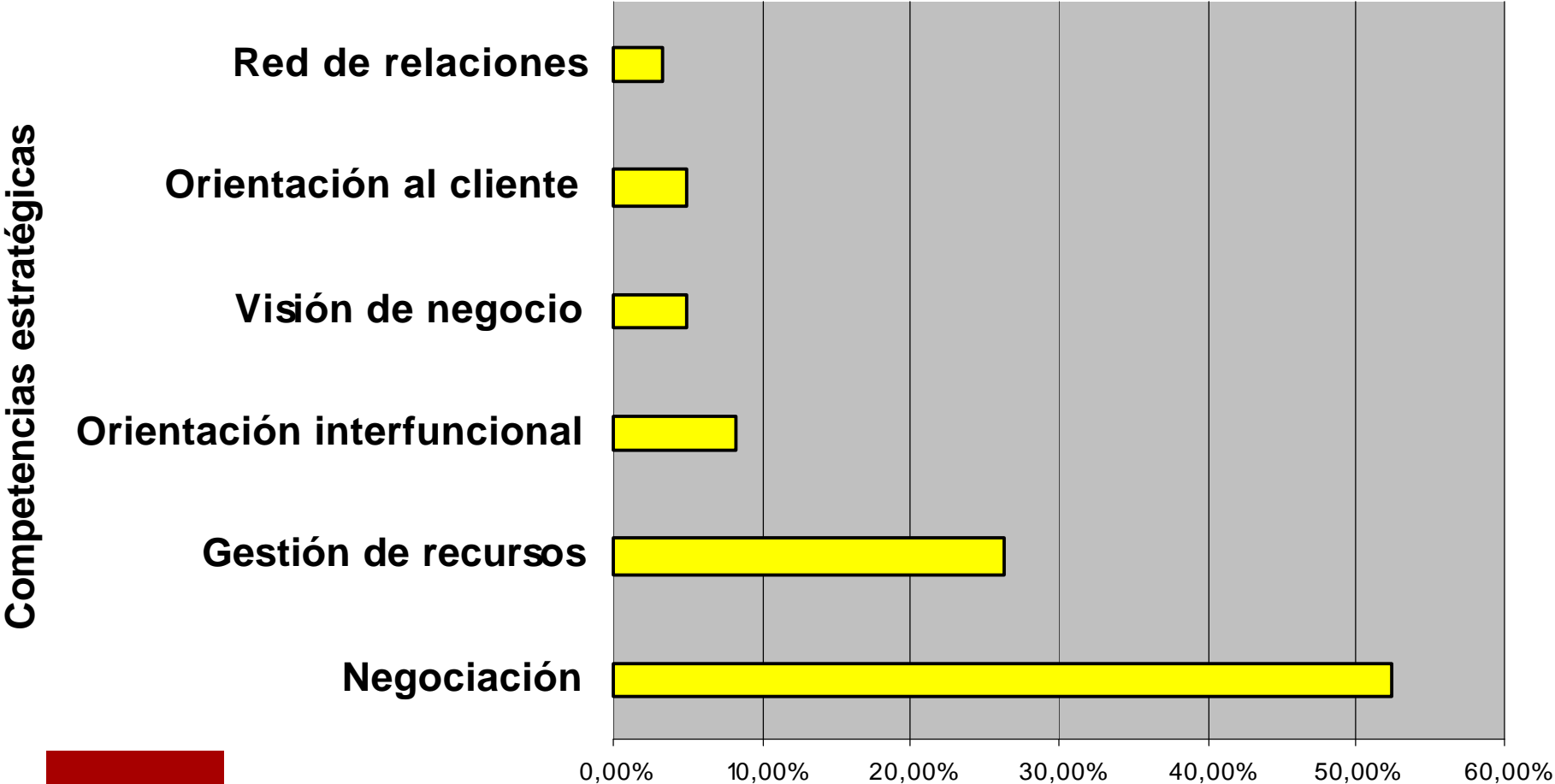
## De los siguientes factores, ¿cuáles han sido muy importantes para lograr tu desarrollo personal y profesional?



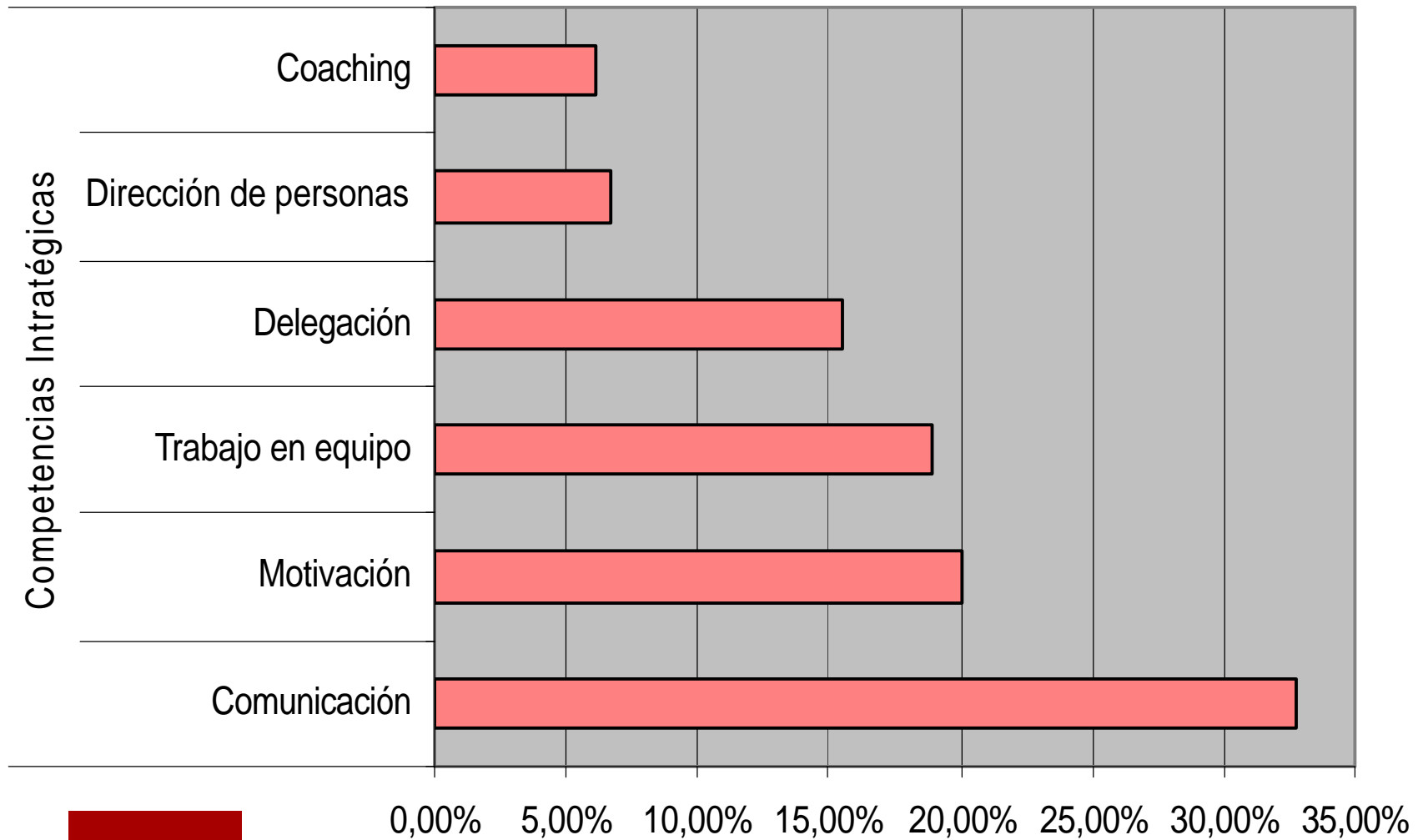
## COMPETENCIAS DIRECTIVAS: sinergias entre los ámbitos profesional y familiar



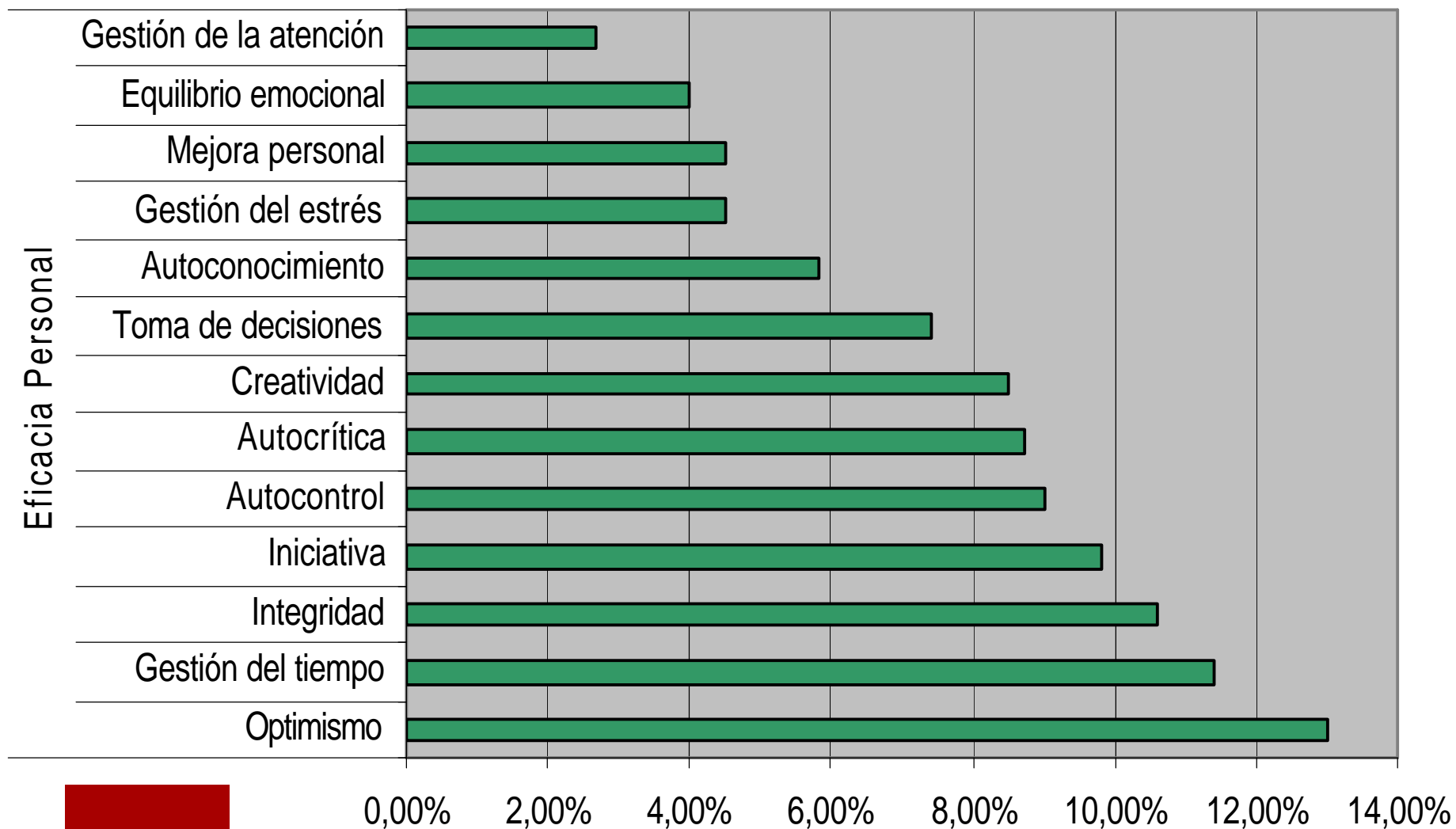
# COMPETENCIAS ESTRATÉGICAS



## COMPETENCIAS INTRATÉGICAS



## COMPETENCIAS DE EFICACIA PERSONAL



# COMPETENCIAS MÁS VALORADAS

